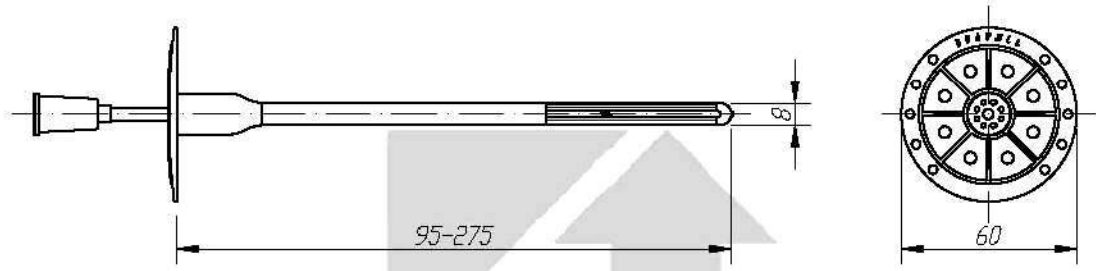
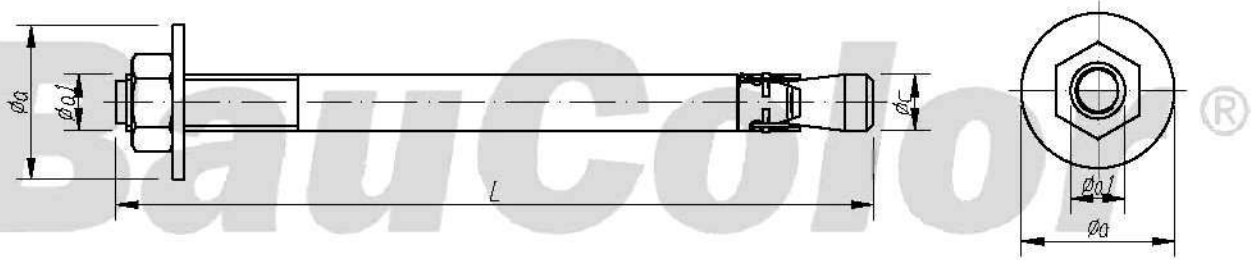


Условные обозначения. Детали крепления

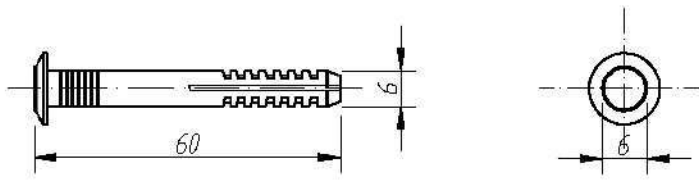
Дюбель для крепления плит утеплителя




Анкер для крепления выносных элементов

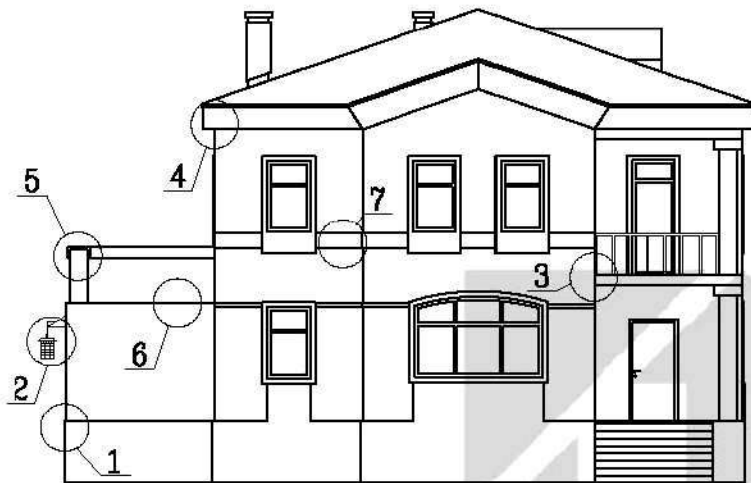


Дюбель для крепления цокольного профиля



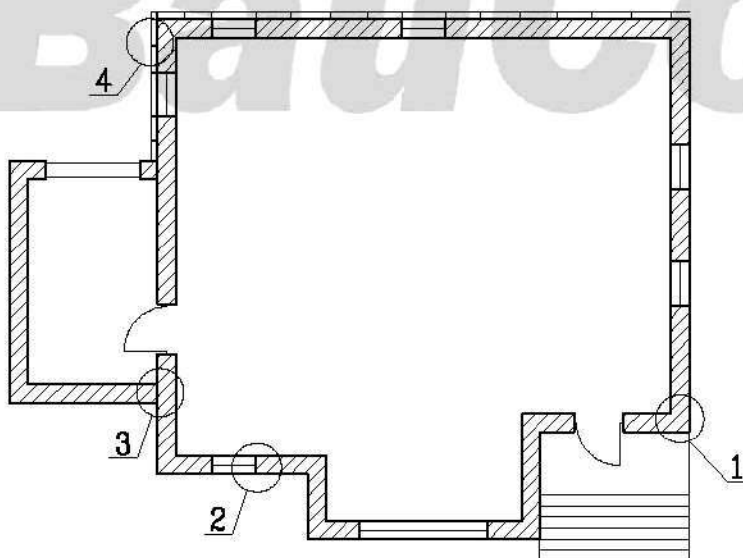
						Шифр: БК ТСФ 2005						
						Заказчик: Объект:						
<i>Изм.</i>	<i>Кол. уч.</i>	<i>Лист</i>	<i>N док.</i>	<i>Подпись</i>	<i>Дата</i>							
<i>Разработал</i>						Условные обозначения Детали крепления						
<i>Проверил</i>						<table border="1"> <tr> <td><i>Стадия</i></td> <td><i>Лист</i></td> <td><i>Листов</i></td> </tr> <tr> <td>II</td> <td>12</td> <td>138</td> </tr> </table>	<i>Стадия</i>	<i>Лист</i>	<i>Листов</i>	II	12	138
<i>Стадия</i>	<i>Лист</i>	<i>Листов</i>										
II	12	138										
						Альбом технических решений Системы теплоизоляции А2 и В1 Масштаб 6/м						
												

### Схематический разрез дома с указанием типовых узлов




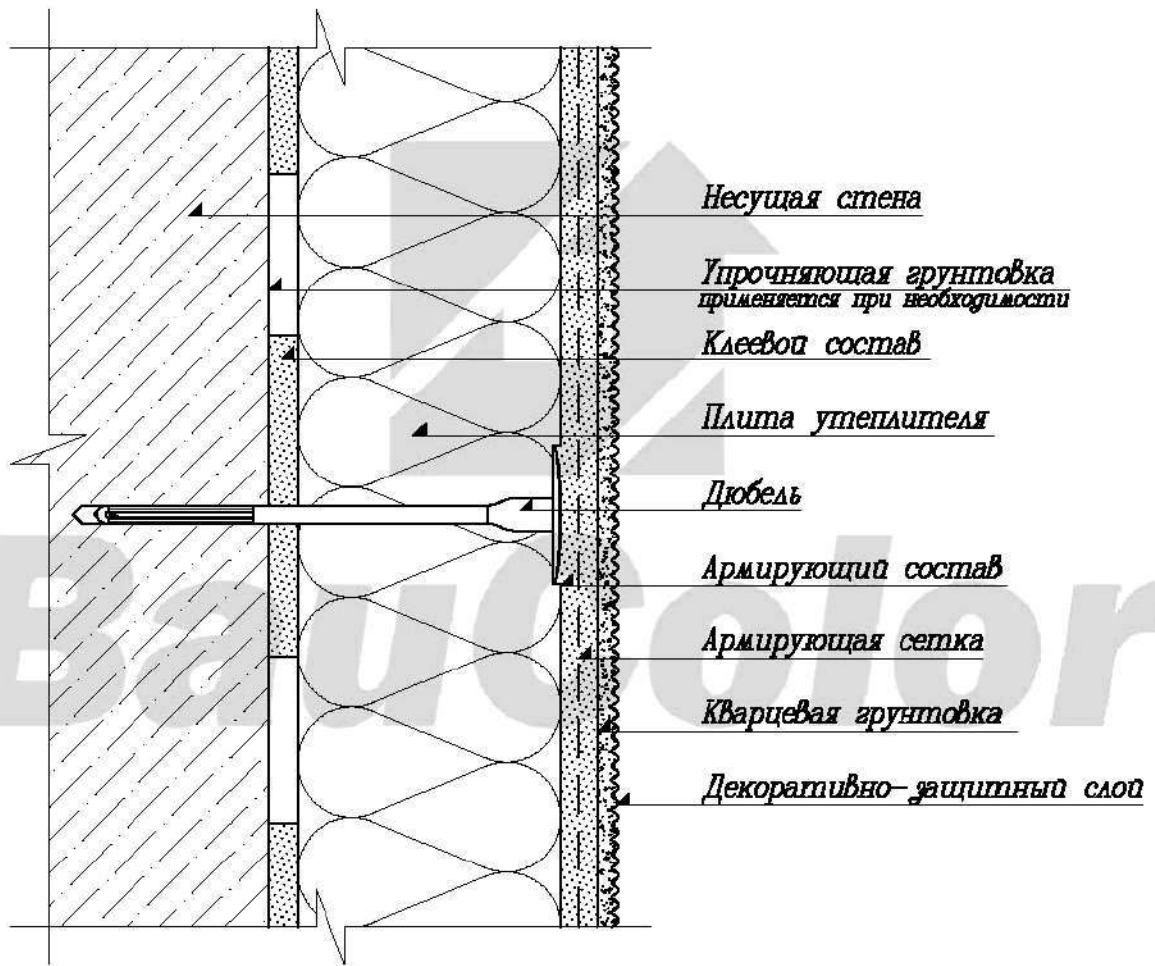
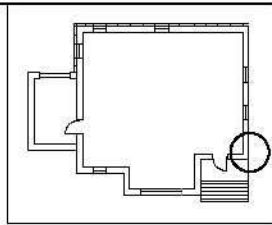
1. Примыкание системы к цоколю дома (лист 20–35);
2. Установка выносных элементов (лист 49–56);
3. Примыкание системы к балконной плите (лист 74–83);
4. Примыкание системы к кровле (лист 84–98);
5. Утепление парапета (лист 99);
6. Установка системы на горизонтальных углах (лист 100–101);
7. Установка декоративных элементов (лист 124–134).

### Схематический план дома с указанием типовых узлов




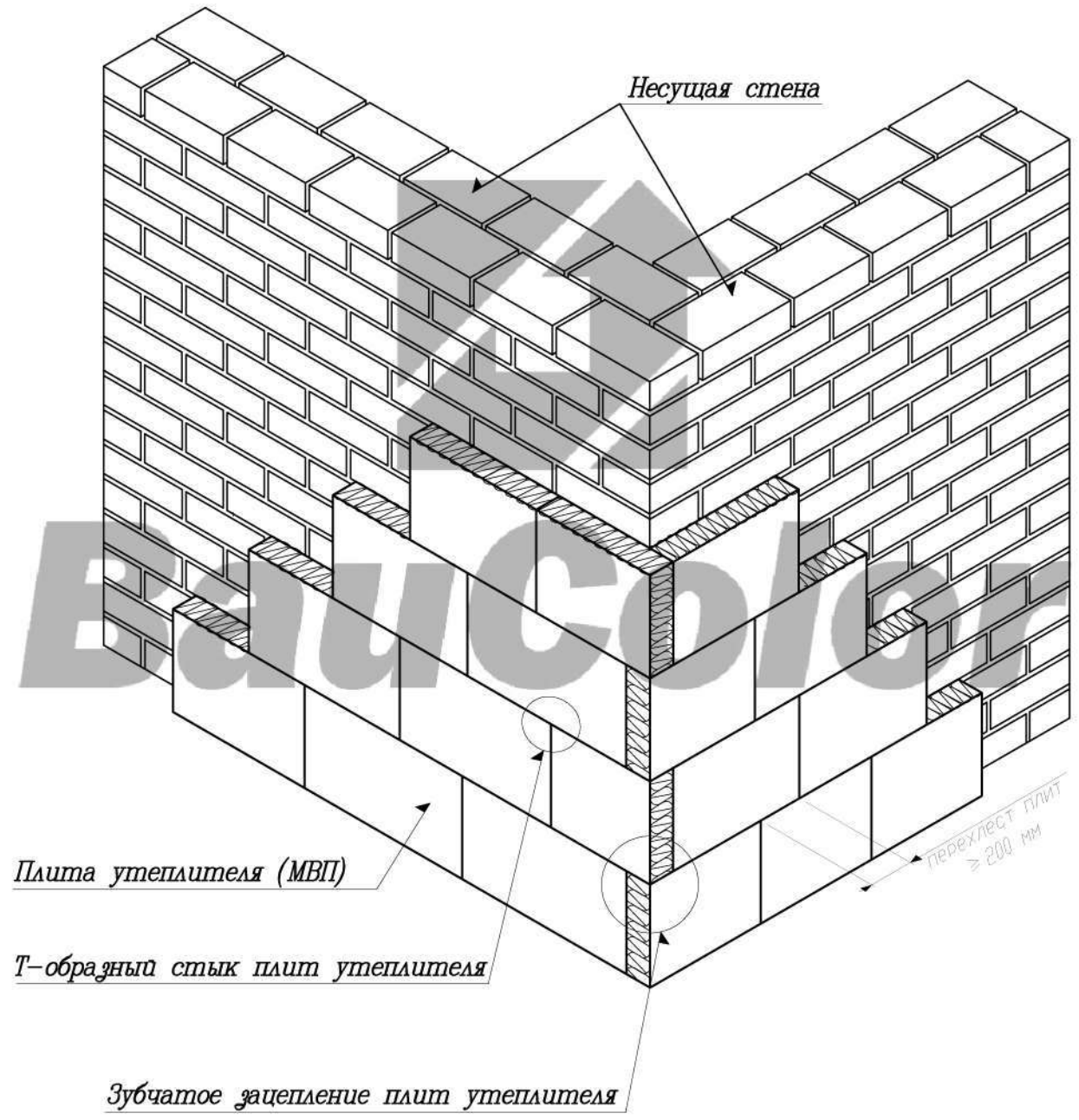
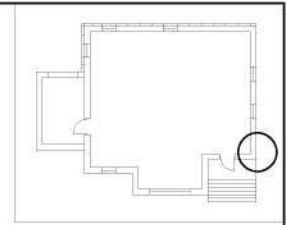
1. Установка системы по уровню стены и на вертикальных углах (лист 14,15,17–19,110–111);
2. Усиление оконных и дверных проемов (лист 37–39,57–73);
3. Установка деформационных профилей и примыкания (лист 102–109);
4. Примыкание системы к вентилируемому фасаду (лист 112–123).

						Шифр: БК ТСФ 2005		
						Заказчик:		
						Объект:		
<i>Изм.</i>	<i>Кол. уч.</i>	<i>Лист</i>	<i>№ док.</i>	<i>Подпись</i>	<i>Дата</i>			
<i>Разработал</i>						Технологическая карта	<i>Стадия</i>	<i>Лист</i>
<i>Проверил</i>						расположения основных элементов	II	13
						примыкания системы		138
						Альбом технических решений	 <b>BauColor®</b>	
						Системы теплоизоляции А2 и В1		
						Масштаб 6/м		



- Несущая стена
- Упрочняющая грунтовка  
применяется при необходимости
- Клеевой состав
- Плита утеплителя
- Дюбель
- Армирующий состав
- Армирующая сетка
- Кварцевая грунтовка
- Декоративно-защитный слой

						Шифр: БК ТСФ 2005						
						Заказчик: Объект:						
<i>Изм.</i>	<i>Кол. уч.</i>	<i>Лист</i>	<i>N док.</i>	<i>Подпись</i>	<i>Дата</i>							
<i>Разработал</i>						Расположение слоев системы наружной теплоизоляции по глухой стене						
<i>Проверил</i>												
						Альбом технических решений Система теплоизоляции А2 Масштаб 6/м						
						<table border="1"> <tr> <td><i>Стадия</i></td><td><i>Лист</i></td><td><i>Листов</i></td> </tr> <tr> <td>II</td><td>14</td><td>138</td> </tr> </table>	<i>Стадия</i>	<i>Лист</i>	<i>Листов</i>	II	14	138
<i>Стадия</i>	<i>Лист</i>	<i>Листов</i>										
II	14	138										
												



						Шифр: БК ТСФ 2005						
						Заказчик: Объект:						
<i>Изм.</i>	<i>Кол. уч.</i>	<i>Лист</i>	<i>N док.</i>	<i>Подпись</i>	<i>Дата</i>							
<i>Разработал</i>						Т-образный стык и зубчатое зацепление плит утеплителя						
<i>Проверил</i>												
						Альбом технических решений Системы теплоизоляции А2 Масштаб 6/м						
						<table border="1"> <tr> <td><i>Стадия</i></td> <td><i>Лист</i></td> <td><i>Листов</i></td> </tr> <tr> <td>II</td> <td>17</td> <td>139</td> </tr> </table>	<i>Стадия</i>	<i>Лист</i>	<i>Листов</i>	II	17	139
<i>Стадия</i>	<i>Лист</i>	<i>Листов</i>										
II	17	139										

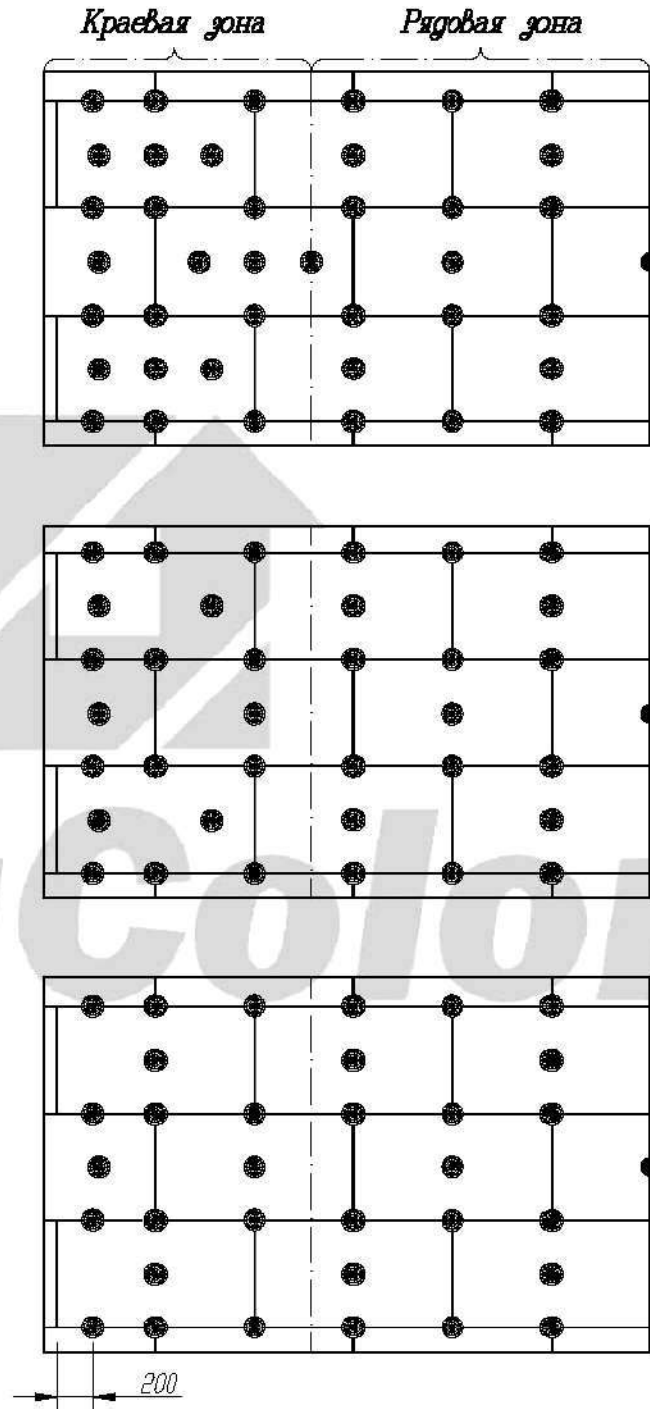
Высота здания  $h$ , м

Схемы установки дюбелей


$h > 20$

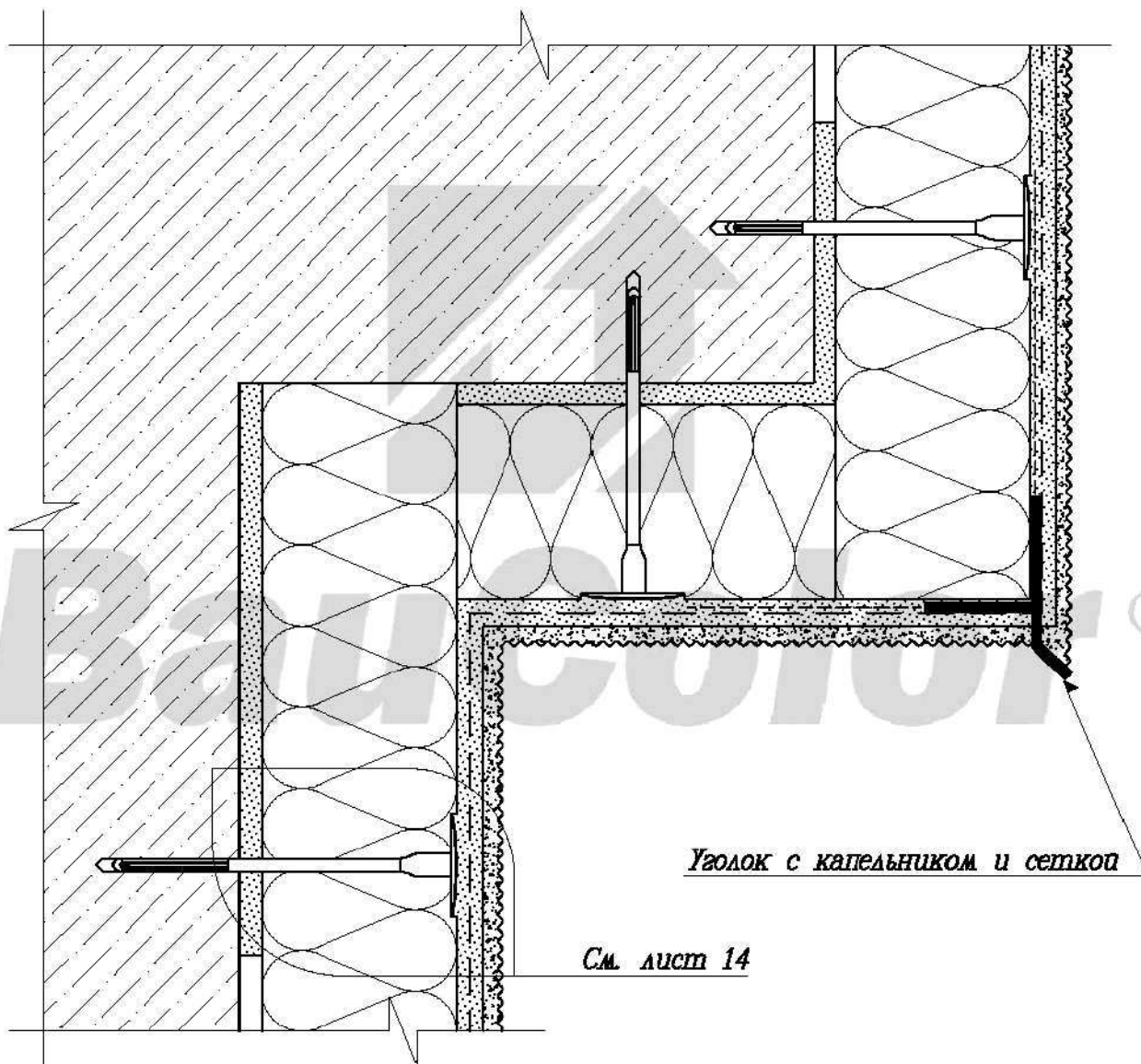
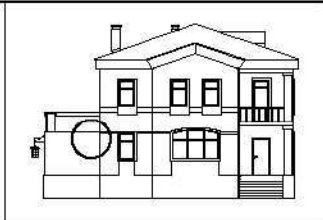
$8 < h < 20$

$0 < h < 8$




1. Количество дюбелей, устанавливаемых на 1 кв.м. системы, зависит от размеров плиты утеплителя и допустимой нагрузки на дюбель.
2. Границы краевой зоны расположены на расстоянии  $1\text{ м} < a/8 < 2\text{ м}$ , где  $a$  — ширина торца здания

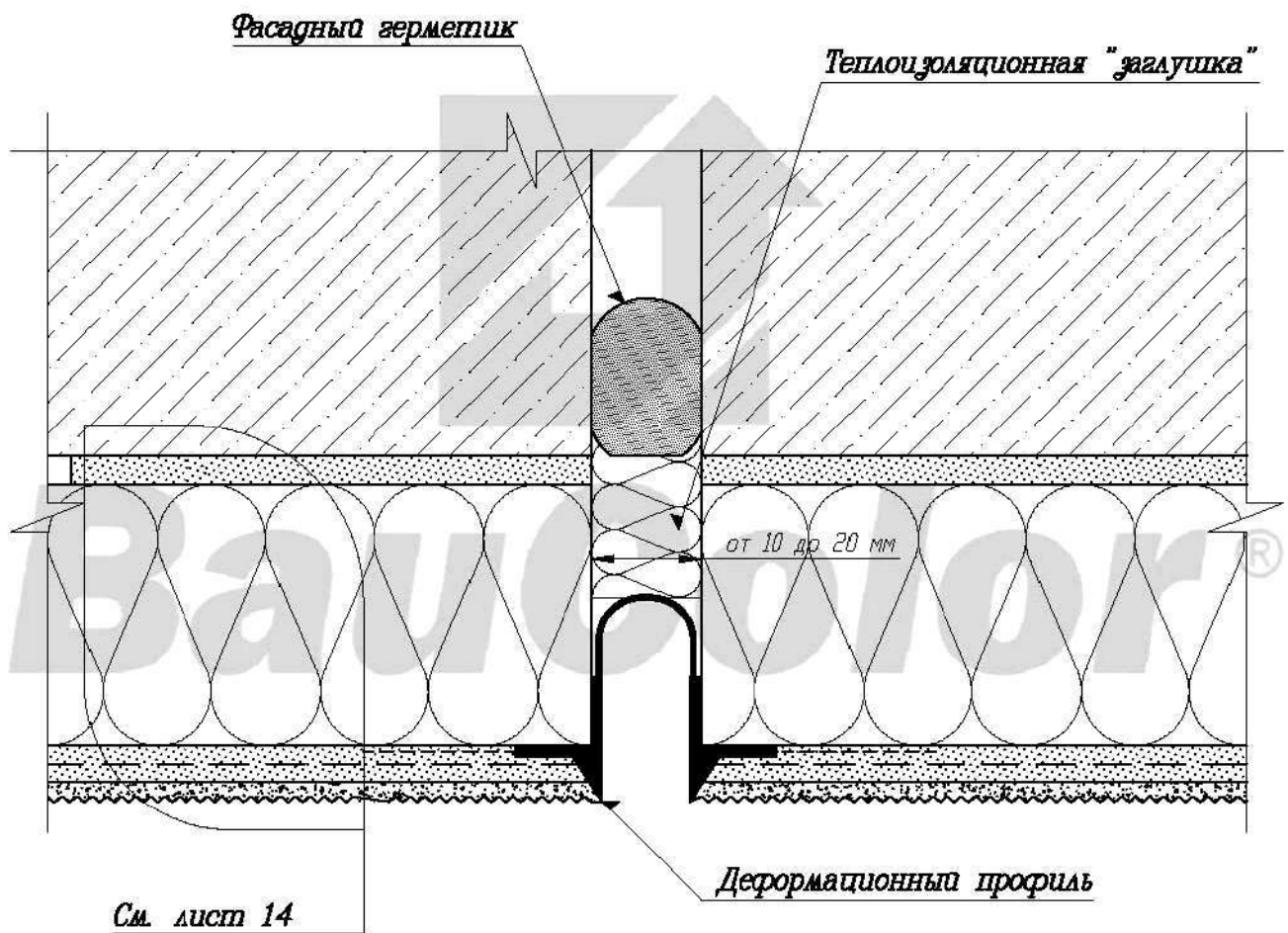
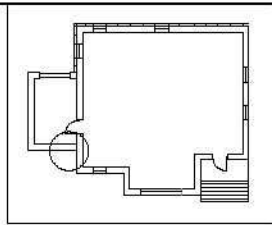
						Шифр: БК ТСФ 2005		
						Заказчик:		
						Объект:		
Изм.	Кол. уч.	Лист	№ док.	Подпись	Дата			
Разработал						Схемы дюбелирования в зависимости от высоты здания		Страница
Проверил								Лист
								Листов
						Альбом технических решений Системы теплоизоляции А2 и В1 Масштаб 6/м		
								



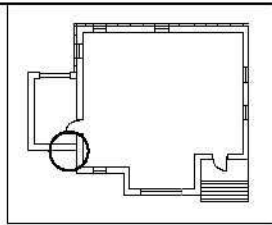
*Уголок с капельником и сеткой*

*См. лист 14*

						Шифр: БК ТСФ 2005			
						Заказчик:			
						Объект:			
<i>Изм.</i>	<i>Кол. уч.</i>	<i>Лист</i>	<i>N док.</i>	<i>Подпись</i>	<i>Дата</i>				
<i>Разработал</i>						Применение углового элемента с капельником на внешнем горизонтальном углу	<i>Стадия</i>	<i>Лист</i>	<i>Листов</i>
<i>Проверил</i>							<i>II</i>	<i>100</i>	<i>138</i>
						Альбом технических решений Система теплоизоляции А2			
						Масштаб 6/м			



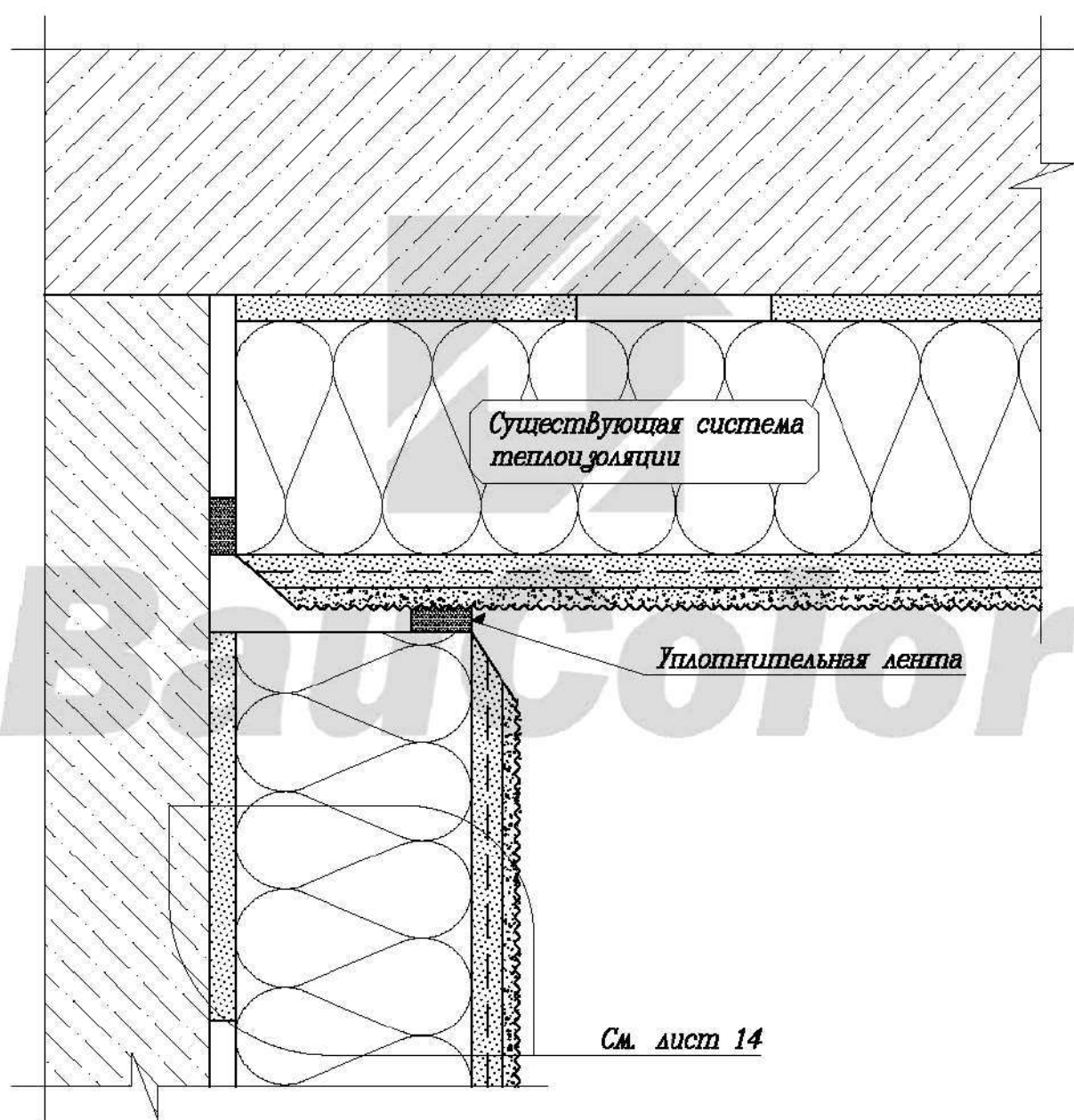
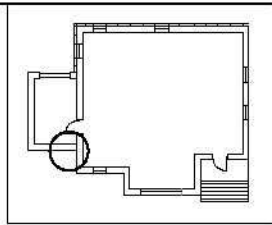
						Шифр: БК ТСФ 2005			
						Заказчик:			
						Объект:			
<i>Изм.</i>	<i>Кол. уч.</i>	<i>Лист</i>	<i>N док.</i>	<i>Подпись</i>	<i>Дата</i>	Установка плоскостного деформационного элемента	<i>Стадия</i>	<i>Лист</i>	<i>Листов</i>
Разработал							II	102	138
Проверил						Альбом технических решений Система теплоизоляции А2 Масштаб 6/м			



*Фасадный герметик*

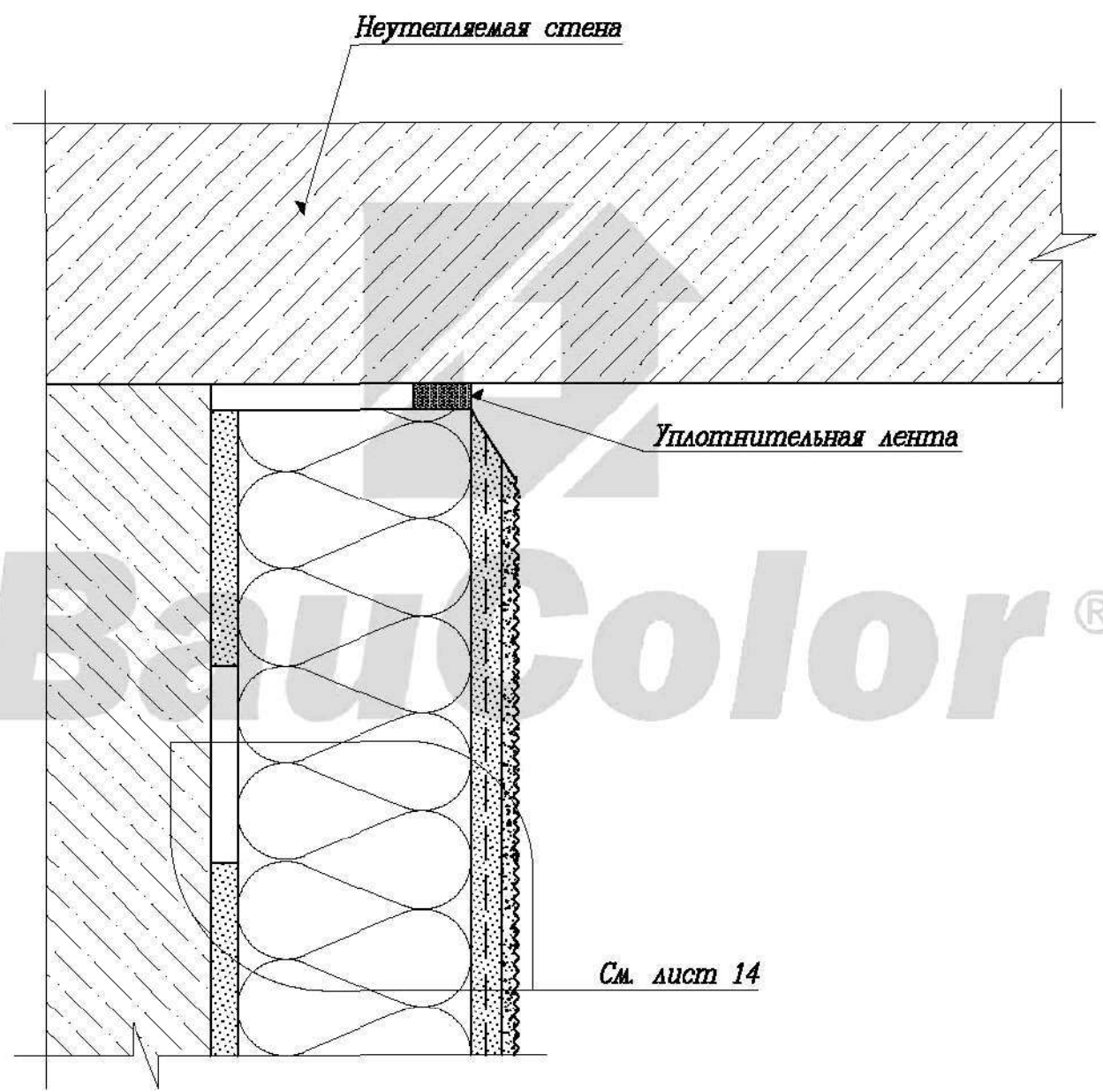
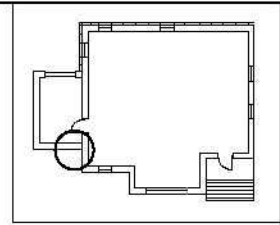
*Теплоизоляционная "заглушка"*






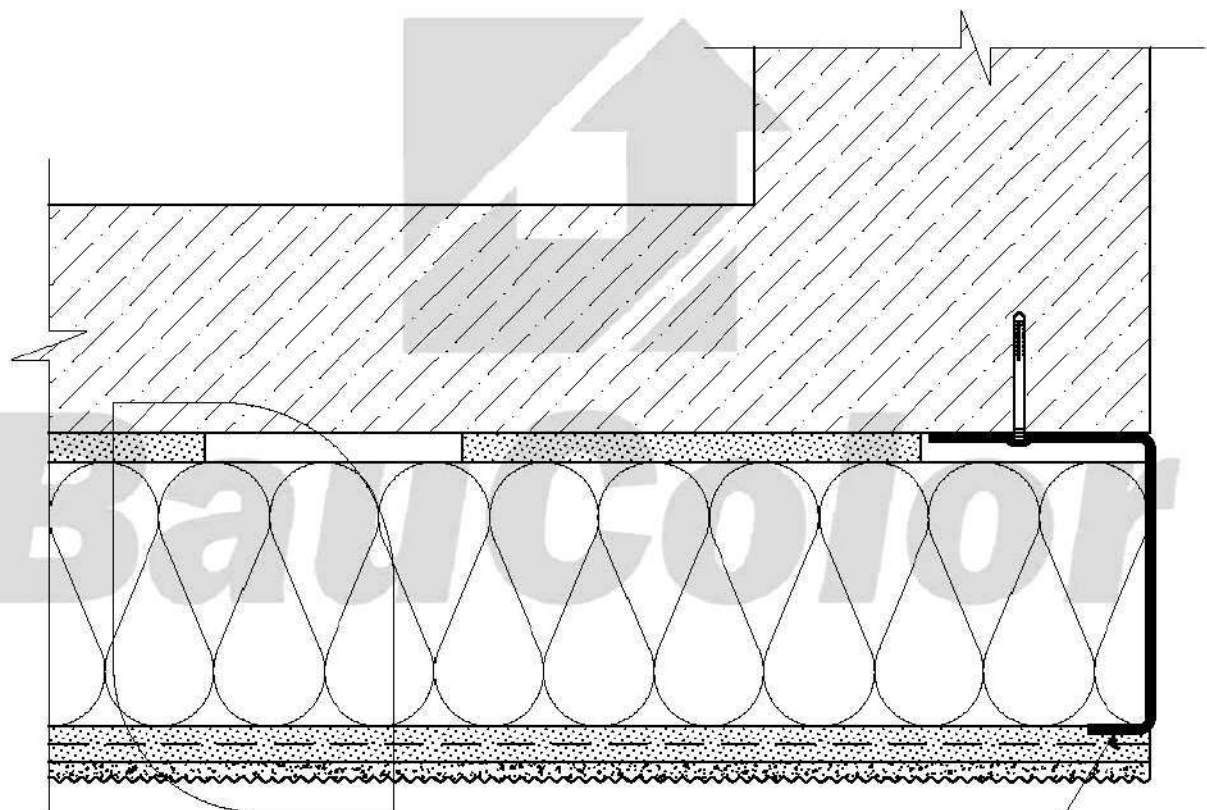
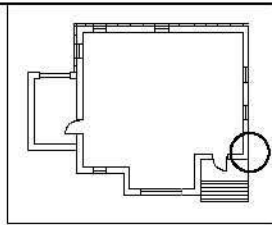
См. лист 14

						Шифр: БК ТСФ 2005						
						Заказчик: Объект:						
<i>Изм.</i>	<i>Кол. уч.</i>	<i>Лист</i>	<i>N док.</i>	<i>Подпись</i>	<i>Дата</i>							
<i>Разработал</i>						Примыкание системы к существующей системе теплоизоляции						
<i>Проверил</i>												
						Альбом технических решений Система теплоизоляции А2 Масштаб 6/м						
						<table border="1"> <tr> <td><i>Стадия</i></td> <td><i>Лист</i></td> <td><i>Листов</i></td> </tr> <tr> <td>II</td> <td>106</td> <td>138</td> </tr> </table>	<i>Стадия</i>	<i>Лист</i>	<i>Листов</i>	II	106	138
<i>Стадия</i>	<i>Лист</i>	<i>Листов</i>										
II	106	138										




См. лист 14

						Шифр: БК ТСФ 2005			
						Заказчик:			
						Объект:			
<i>Изм.</i>	<i>Кол. уч.</i>	<i>Лист</i>	<i>N док.</i>	<i>Подпись</i>	<i>Дата</i>	Примыкание системы к неутепляемой стене	<i>Стадия</i>	<i>Лист</i>	<i>Листов</i>
<i>Разработал</i>							II	108	138
<i>Проверил</i>						Альбом технических решений Система теплоизоляции А2 Масштаб 6/м			



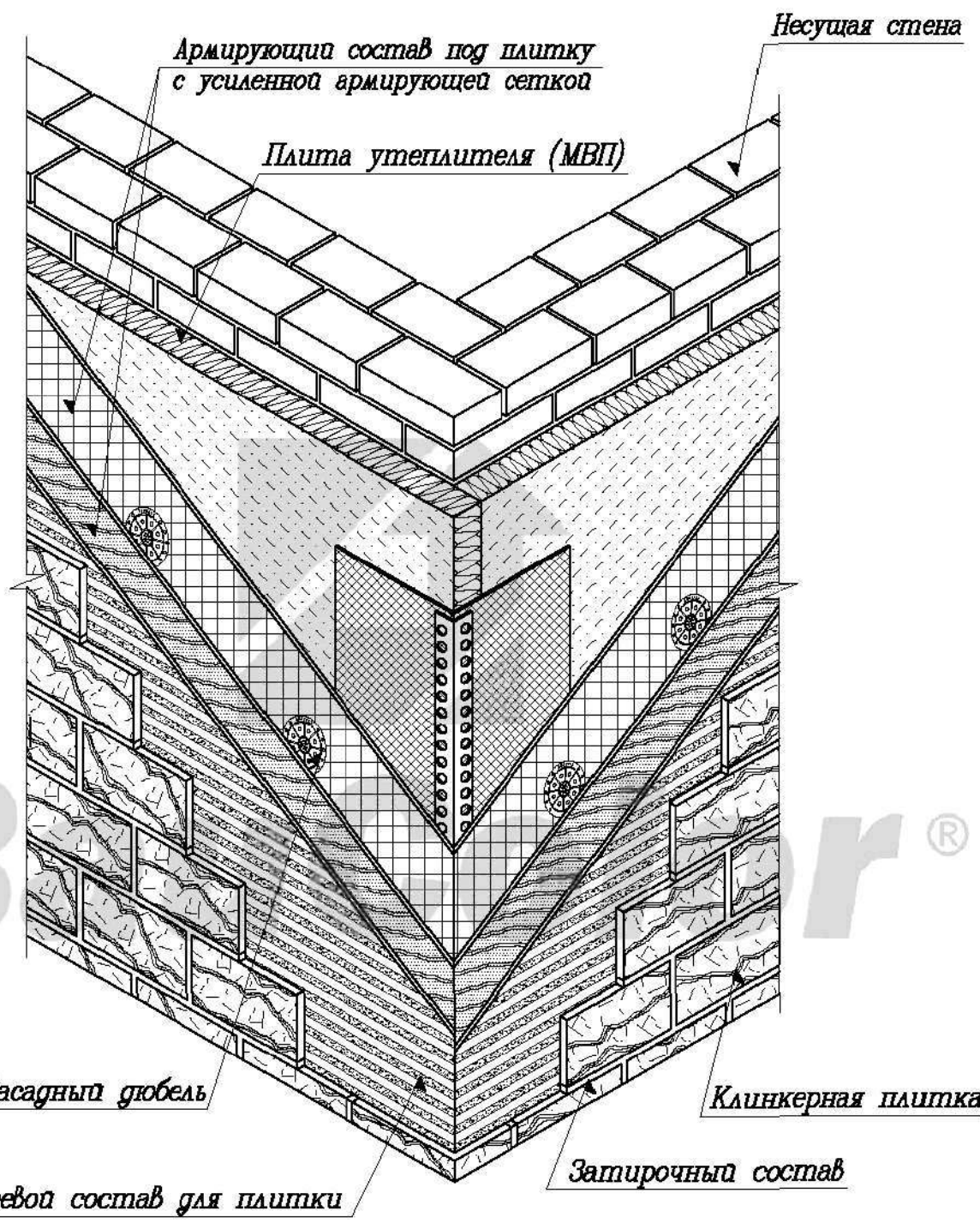
*См. лист 14*

*Торцевой профиль*

						Шифр: БК ТСФ 2005			
						Заказчик: Объект:			
<i>Изм.</i>	<i>Кол. уч.</i>	<i>Лист</i>	<i>N док.</i>	<i>Подпись</i>	<i>Дата</i>				
<i>Разработал</i>						Завершение системы торцевым профилем на внешнем углу	<i>Стадия</i>	<i>Лист</i>	<i>Листов</i>
<i>Проверил</i>							<i>II</i>	<i>110</i>	<i>138</i>
						Альбом технических решений Система теплоизоляции А2 Масштаб 6/м			

В

r®



**Примечание:**  
 Облицовка производится на высоту не более 1 этажа

						Шифр: БК ТСФ 2005		
						Заказчик:		
						Объект:		
Изм.	Кол. уч.	Лист	№ док.	Подпись	Дата	Облицовка керамической плиткой		
Разработал						Страница	Лист	Листов
Проверил						II	138	138
						Альбом технических решений Системы теплоизоляции А2 и В1 Масштаб 6/м		
						