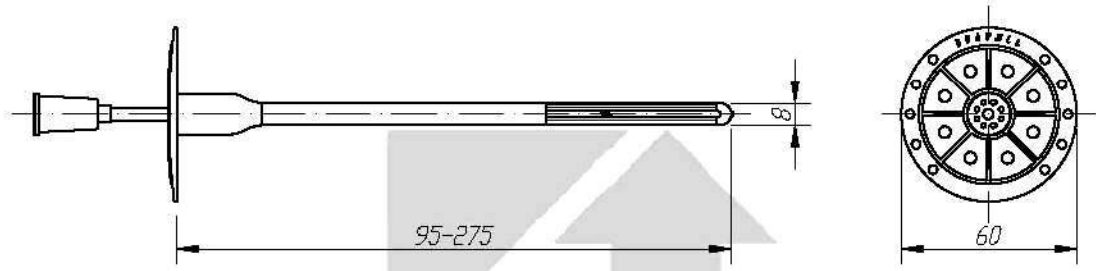
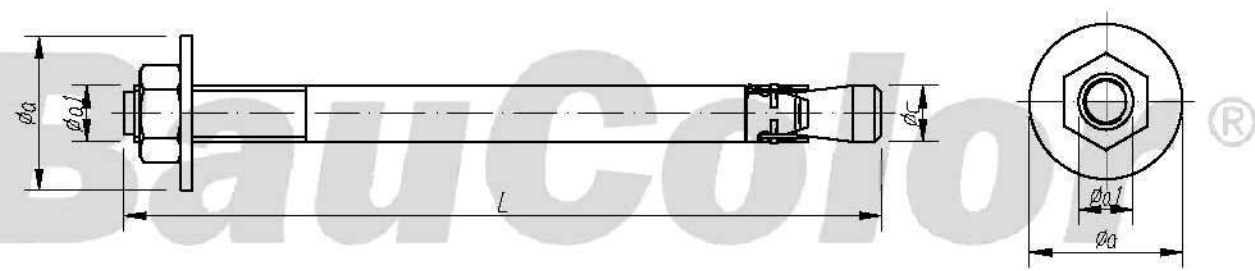


Условные обозначения. Детали крепления

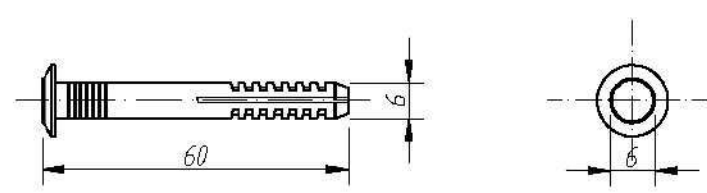
Дюбель для крепления плит утеплителя




Анкер для крепления выносных элементов

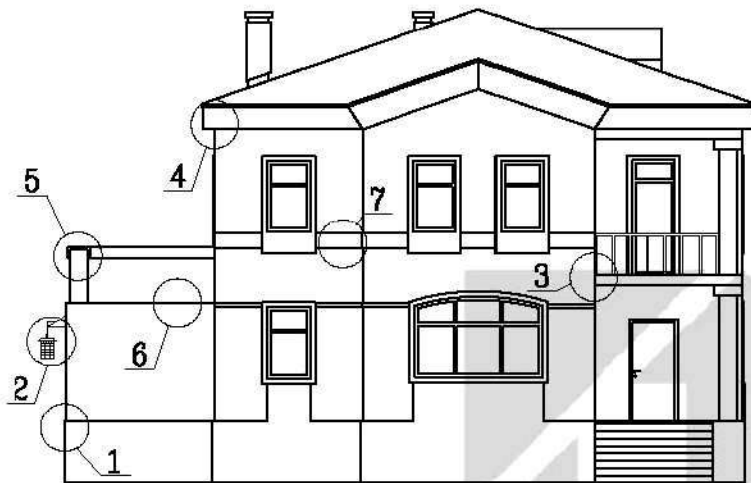


Дюбель для крепления цокольного профиля



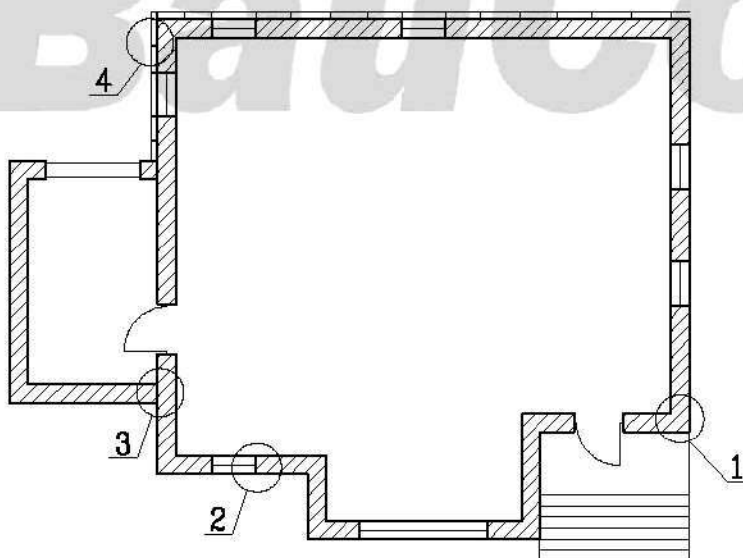
						Шифр: БК ТСФ 2005			
						Заказчик:			
						Объект:			
<i>Изм.</i>	<i>Кол. уч.</i>	<i>Лист</i>	<i>N док.</i>	<i>Подпись</i>	<i>Дата</i>				
<i>Разработал</i>						Условные обозначения	<i>Стадия</i>	<i>Лист</i>	<i>Листов</i>
<i>Проверил</i>						Детали крепления	II	12	138
						Альбом технических решений			
						Системы теплоизоляции А2 и В1			
						Масштаб 6/м			

Схематический разрез дома с указанием типовых узлов




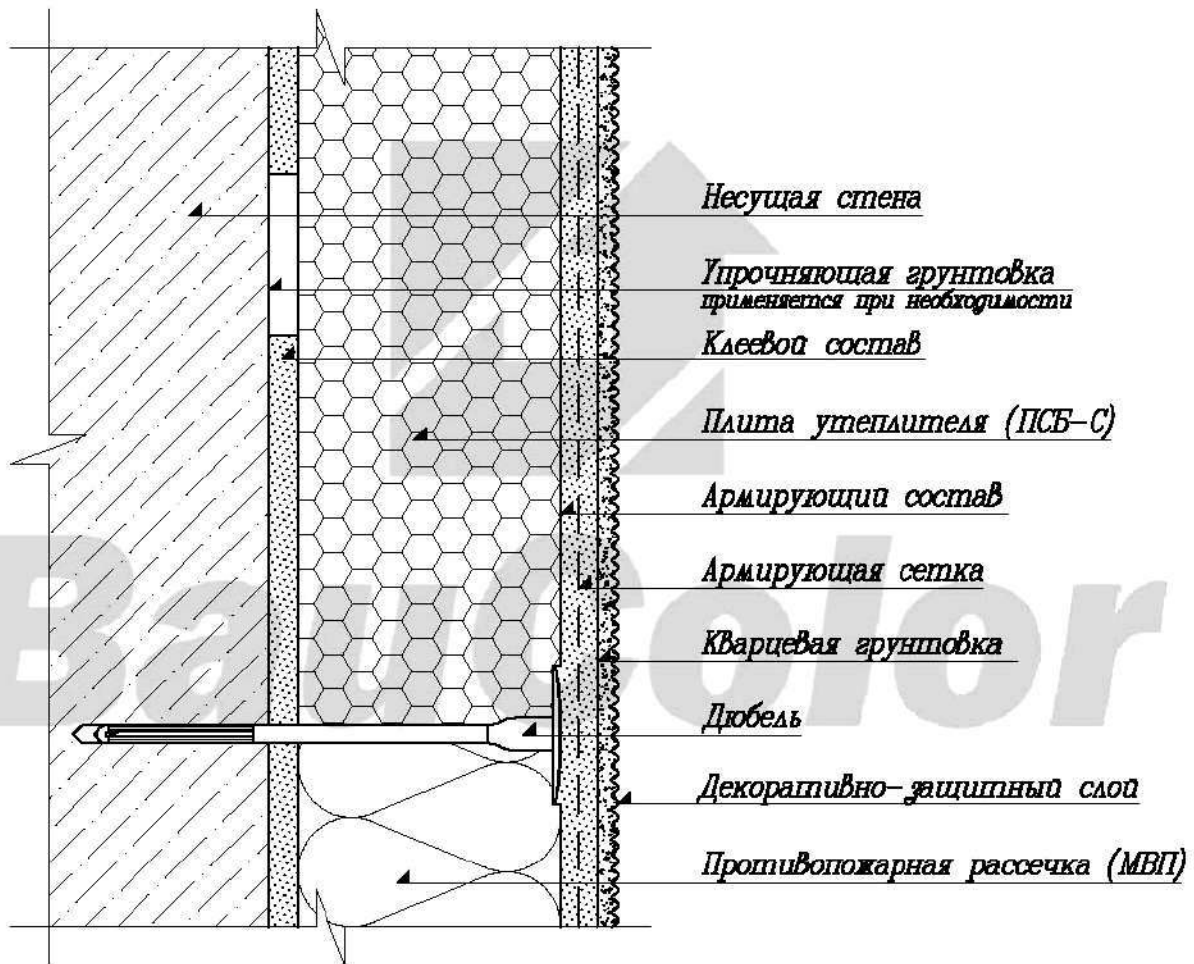
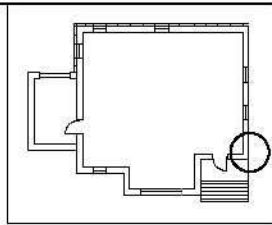
1. Примыкание системы к цоколю дома (лист 20–35);
2. Установка выносных элементов (лист 49–56);
3. Примыкание системы к балконной плите (лист 74–83);
4. Примыкание системы к кровле (лист 84–98);
5. Утепление парапета (лист 99);
6. Установка системы на горизонтальных углах (лист 100–101);
7. Установка декоративных элементов (лист 124–134).

Схематический план дома с указанием типовых узлов




1. Установка системы по уровню стены и на вертикальных углах (лист 14,15,17–19,110–111);
2. Усиление оконных и дверных проемов (лист 37–39,57–73);
3. Установка деформационных профилей и примыкания (лист 102–109);
4. Примыкание системы к вентилируемому фасаду (лист 112–123).

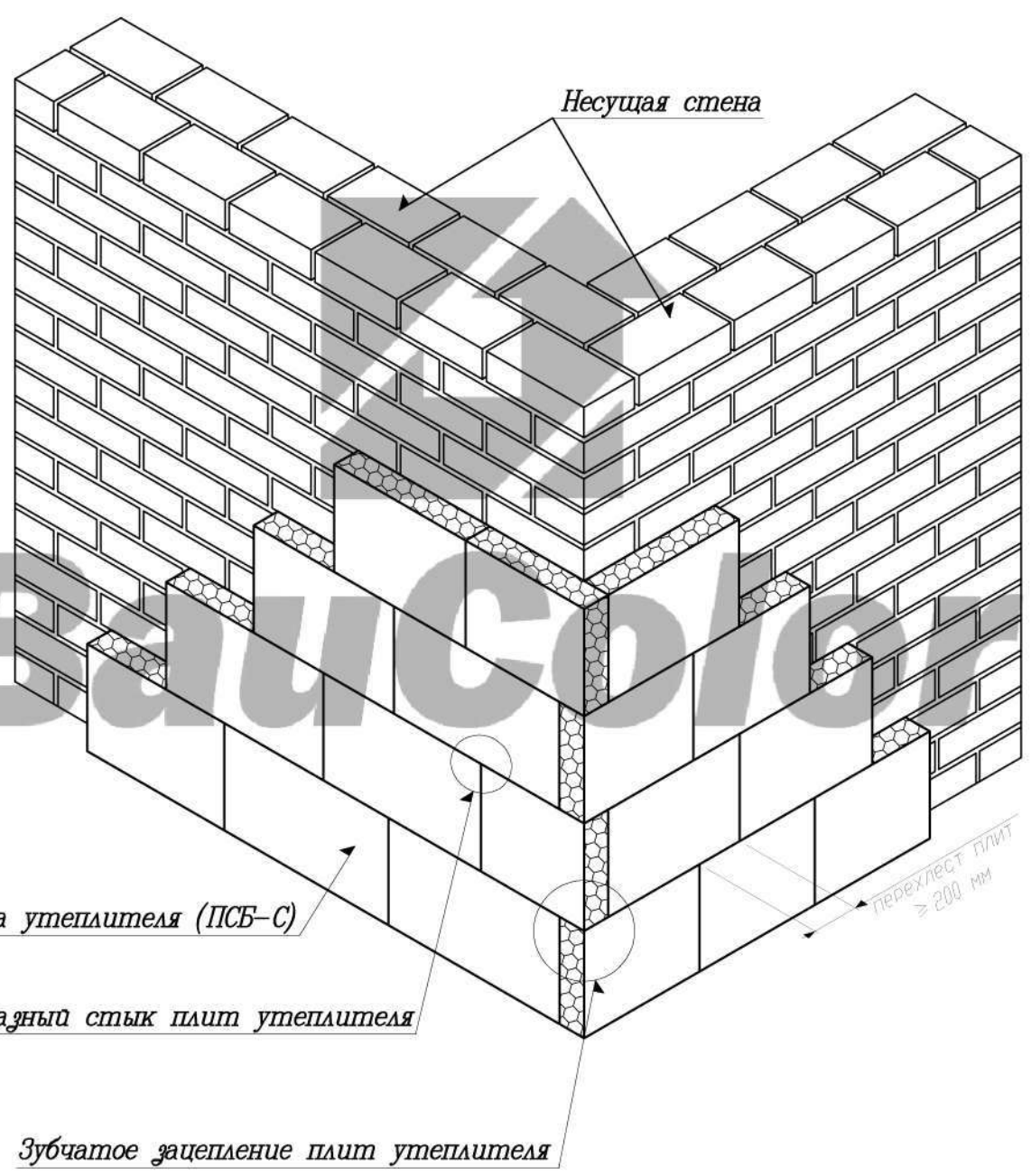
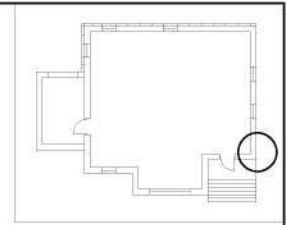
						Шифр: БК ТСФ 2005			
						Заказчик:			
						Объект:			
Изм.	Кол. уч.	Лист	№ док.	Подпись	Дата				
Разработал						Технологическая карта	Стадия	Лист	Листов
Проверил						расположения основных элементов примыкания системы	II	13	138
						Альбом технических решений Системы теплоизоляции А2 и В1 Масштаб 6/м			
									



Примечание:

При антибактериальном исполнении системы В1 на высоту не менее 2,5 м от уровня откоски здания выполняется армирование с помощью двух слоев армирующей сетки. Толщина базового слоя не менее 4,5 мм

						Шифр: БК ТСФ 2005			
						Заказчик:			
						Объект:			
<i>Изм.</i>	<i>Кол. уч.</i>	<i>Лист</i>	<i>N док.</i>	<i>Подпись</i>	<i>Дата</i>	Расположение слоев системы наружной теплоизоляции по глухой стене	<i>Стадия</i>	<i>Лист</i>	<i>Листов</i>
Разработал							II	15	138
Проверил						Альбом технических решений Система теплоизоляции В1 Масштаб 6/м			

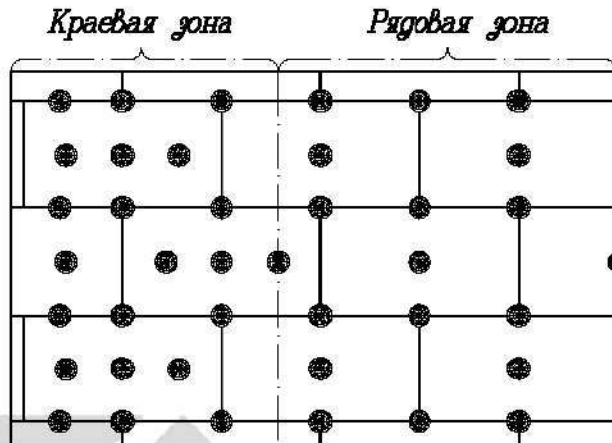


						Шифр: БК ТСФ 2005						
						Заказчик: Объект:						
<i>Изм.</i>	<i>Кол. уч.</i>	<i>Лист</i>	<i>N док.</i>	<i>Подпись</i>	<i>Дата</i>							
<i>Разработал</i>						Т-образный стык и зубчатое зацепление плит утеплителя						
<i>Проверил</i>												
						Альбом технических решений Системы теплоизоляции В1 Масштаб 6/м						
						<table border="1"> <tr> <td><i>Стадия</i></td> <td><i>Лист</i></td> <td><i>Листов</i></td> </tr> <tr> <td>II</td> <td>17</td> <td>139</td> </tr> </table>	<i>Стадия</i>	<i>Лист</i>	<i>Листов</i>	II	17	139
<i>Стадия</i>	<i>Лист</i>	<i>Листов</i>										
II	17	139										

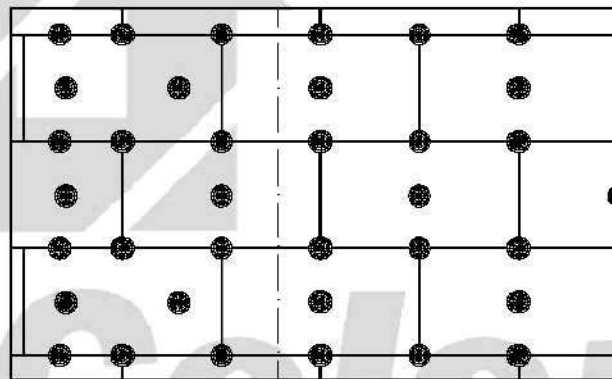
Высота здания h , м

Схемы установки дюбелей

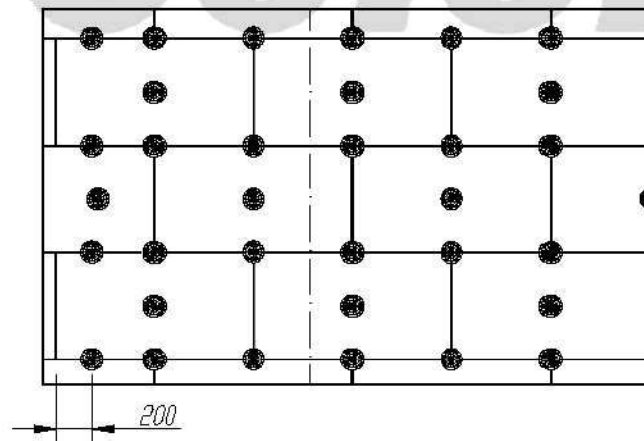
$h > 20$




$8 < h < 20$

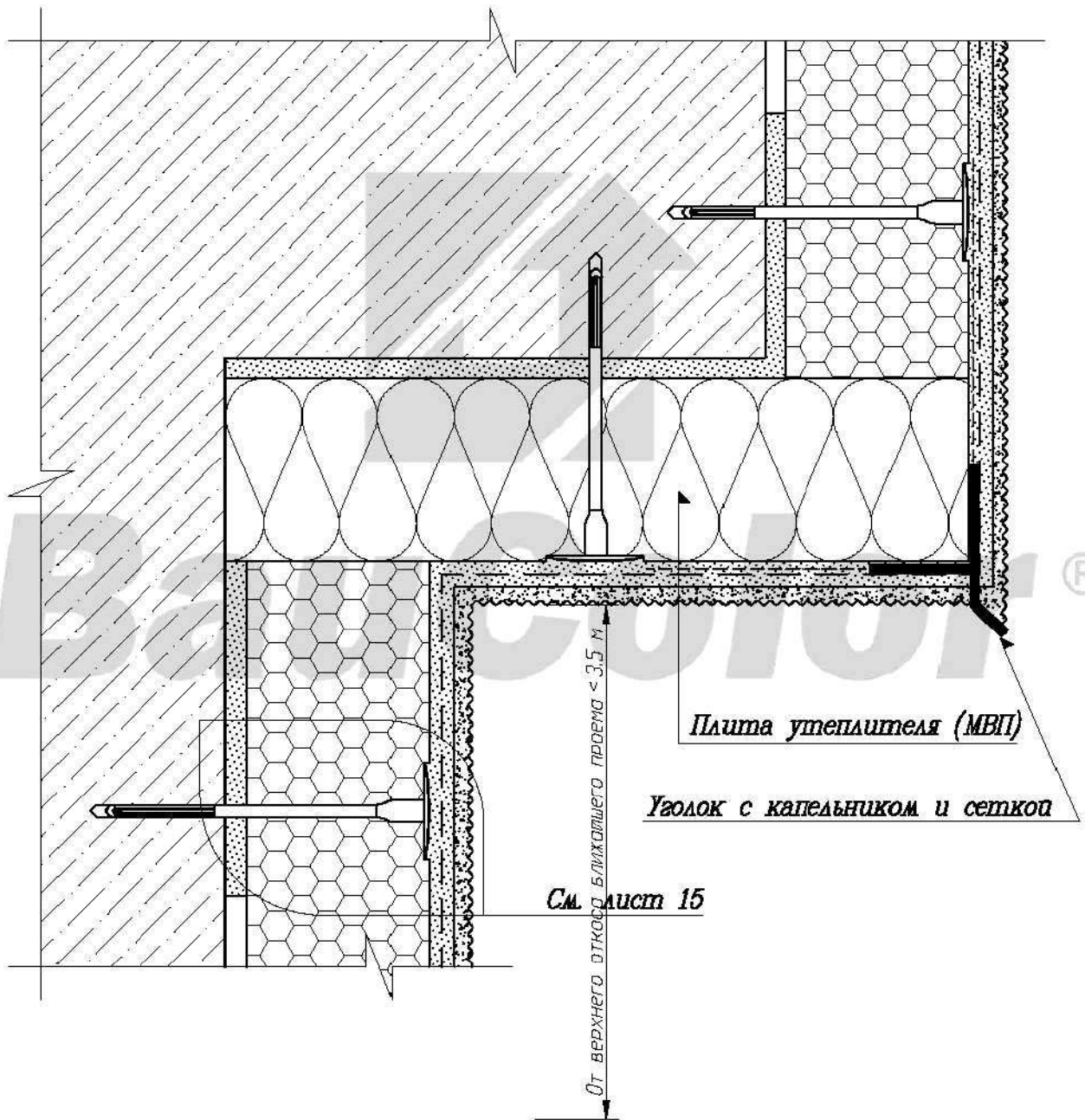
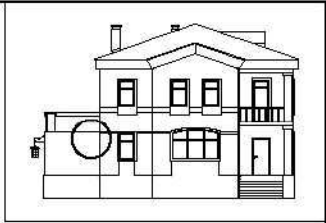



$0 < h < 8$

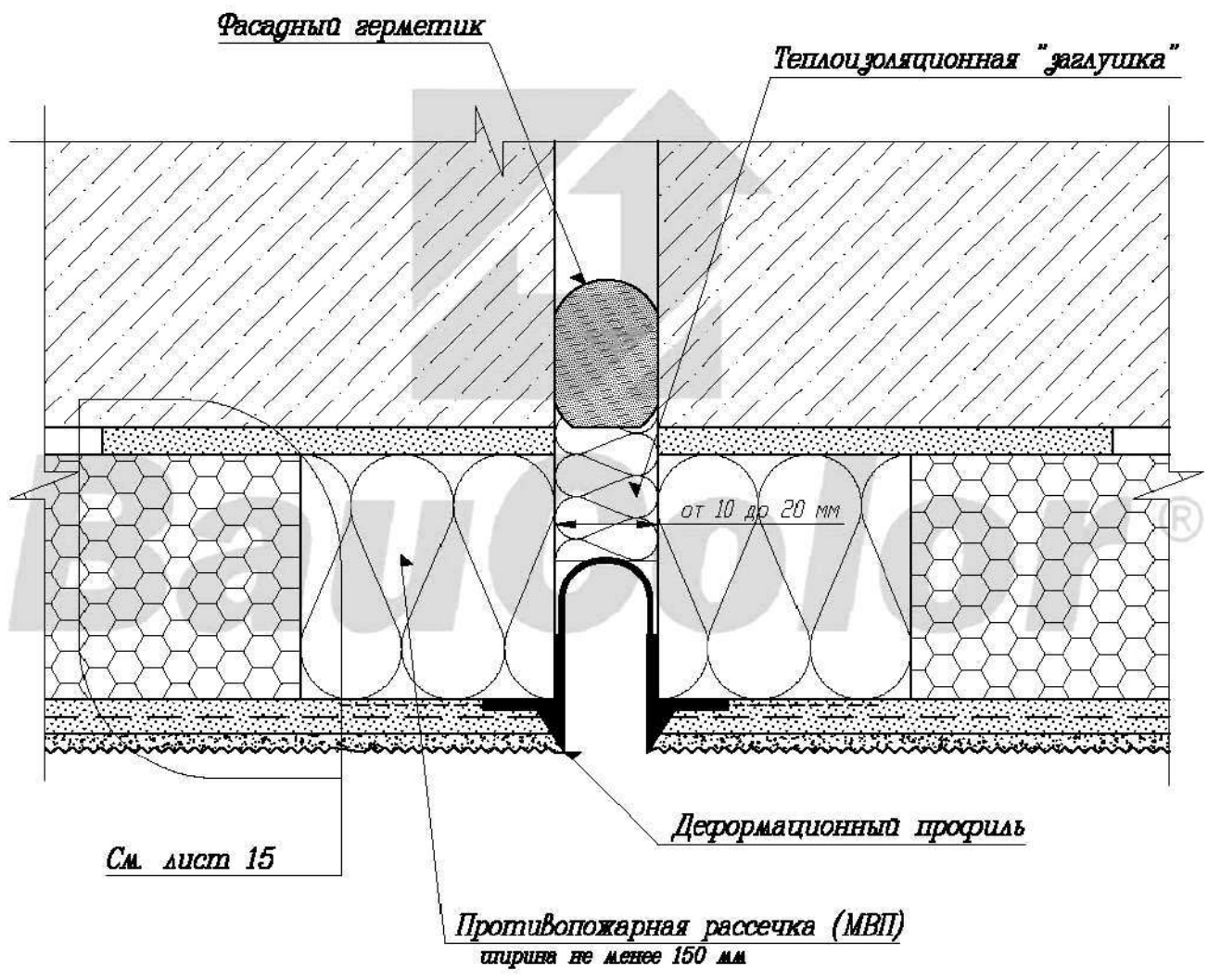
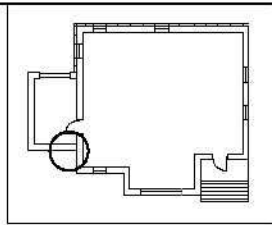


1. Количество дюбелей, устанавливаемых на 1 кв.м. системы, зависит от размеров плиты утеплителя и допустимой нагрузки на дюбель.
2. Границы краевой зоны расположены на расстоянии $1м < a/8 < 2м$, где a — ширина торца здания

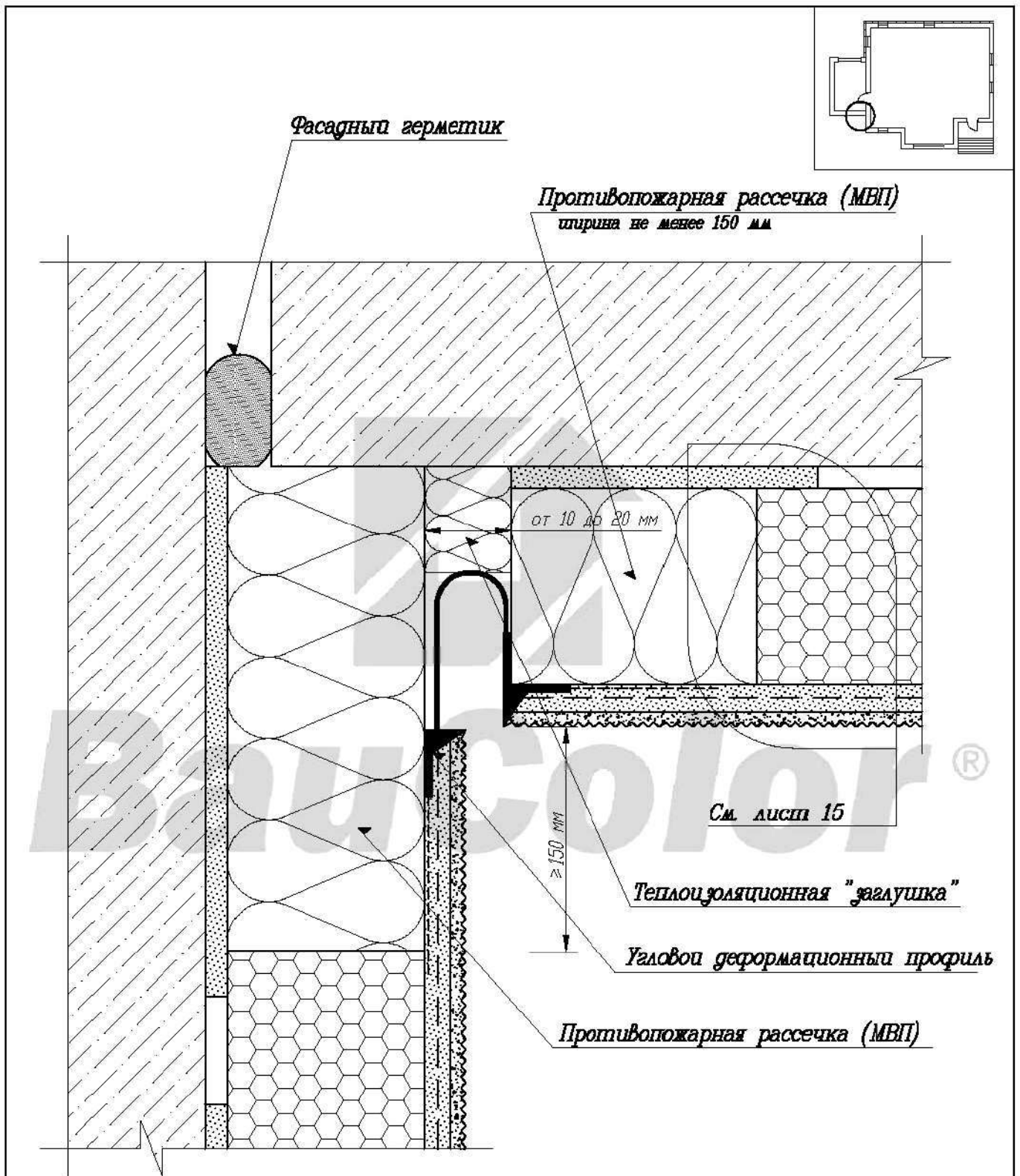
						Шифр: БК ТСФ 2005
						Заказчик: Объект:
Изм.	Кол. уч.	Лист	№ док.	Подпись	Дата	
Разработал						Схемы дюбелирования в зависимости от высоты здания
Проверил						
						Альбом технических решений Системы теплоизоляции А2 и В1 Масштаб 6/м
						



						Шифр: БК ТФ 2005			
						Заказчик:			
						Объект:			
<i>Изм.</i>	<i>Кол. уч.</i>	<i>Лист</i>	<i>N док.</i>	<i>Подпись</i>	<i>Дата</i>	Применение углового элемента с капельником на внешнем горизонтальном углу	<i>Стадия</i>	<i>Лист</i>	<i>Листов</i>
Разработал							II	101	138
Проверил						Альбом технических решений Система теплоизоляции В1 Масштаб 6/м			




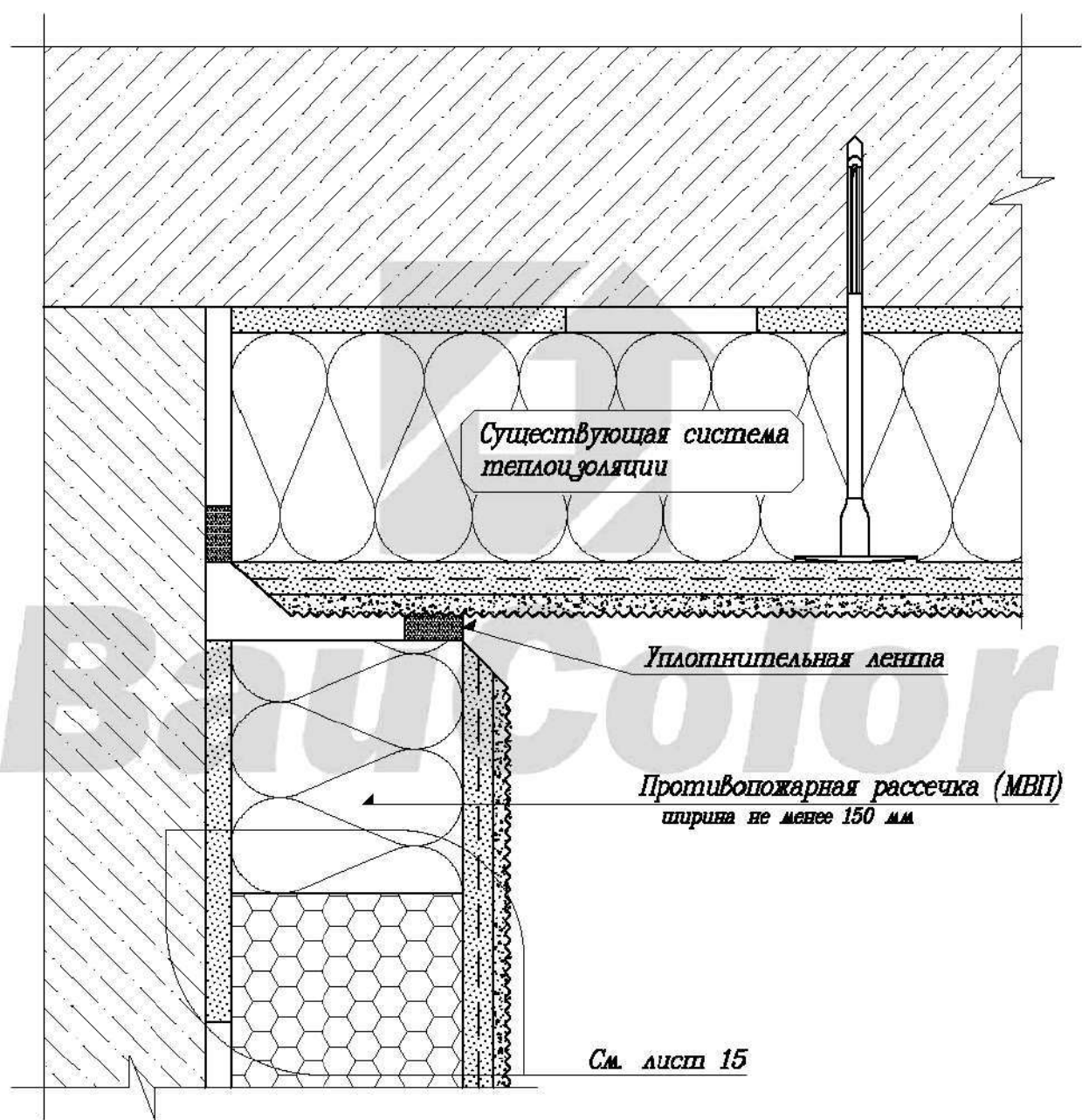
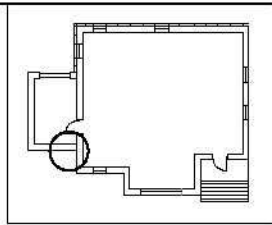
						Шифр: БК ТСФ 2005			
						Заказчик:			
						Объект:			
<i>Изм.</i>	<i>Кол. уч.</i>	<i>Лист</i>	<i>N док.</i>	<i>Подпись</i>	<i>Дата</i>	Установка плоскостного деформационного элемента	<i>Стадия</i>	<i>Лист</i>	<i>Листов</i>
Разработал							II	103	138
Проверил						Альбом технических решений Система теплоизоляции В1 Масштаб 6/м			



Примечание:

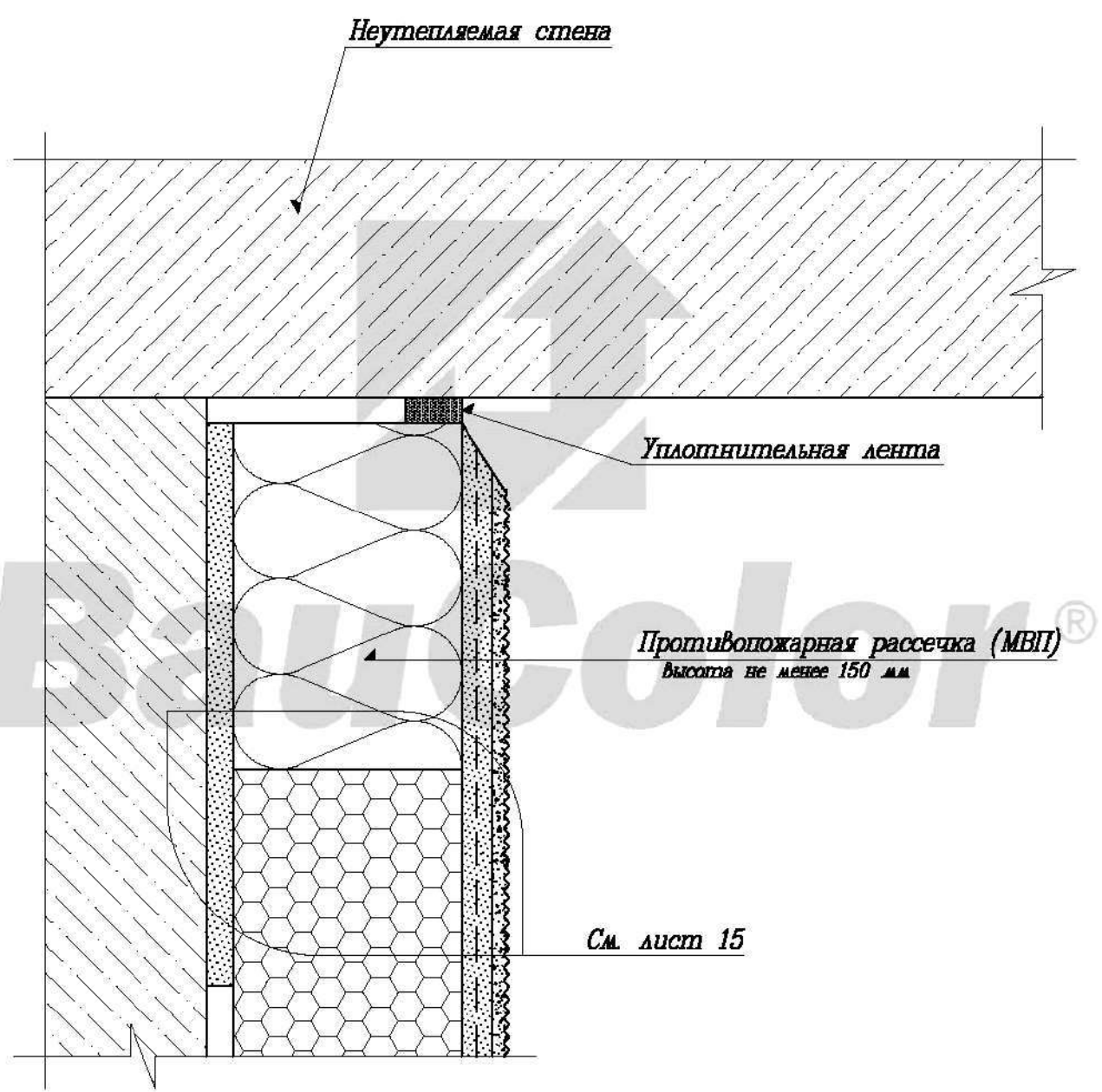
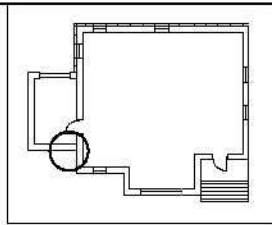
См. совместно с листами 42, 43.


						Шифр: БК ТСФ 2005			
						Заказчик:			
						Объект:			
<i>Изм.</i>	<i>Кол. уч.</i>	<i>Лист</i>	<i>N док.</i>	<i>Подпись</i>	<i>Дата</i>				
<i>Разработал</i>						Установка углового деформационного элемента	<i>Стадия</i>	<i>Лист</i>	<i>Листов</i>
<i>Проверил</i>							II	105	138
						Альбом технических решений Система теплоизоляции В1 Масштаб 6/м			

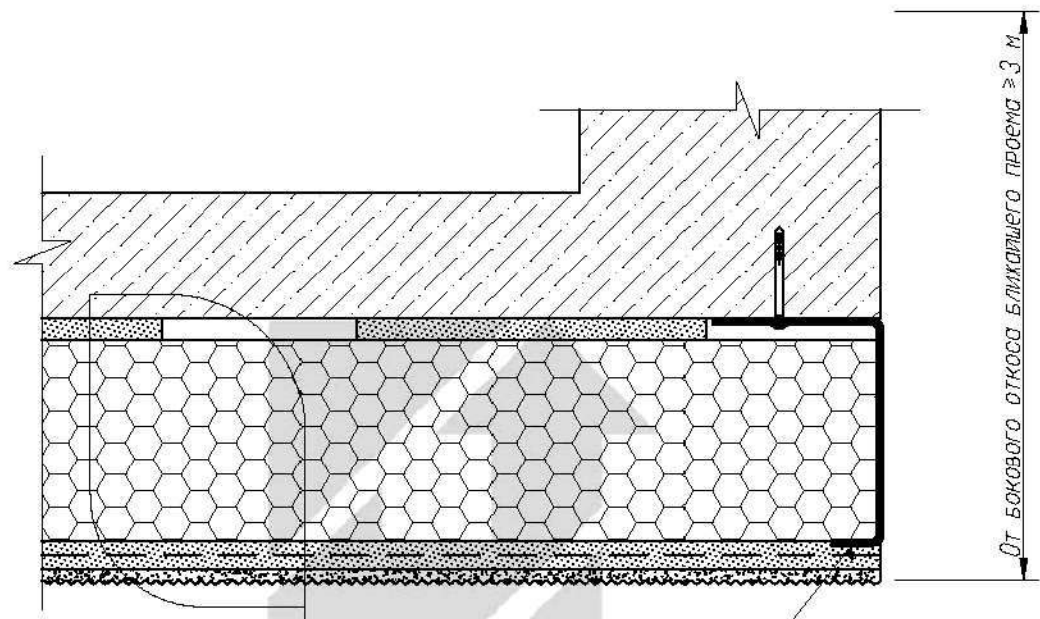
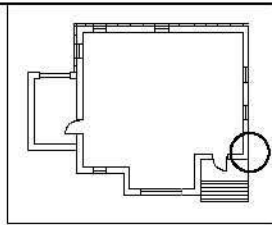


Примечание:
См. совместно с листами 42, 43.

						Шифр: БК ТСФ 2005						
						Заказчик: Объект:						
<i>Изм.</i>	<i>Кол. уч.</i>	<i>Лист</i>	<i>N док.</i>	<i>Подпись</i>	<i>Дата</i>							
<i>Разработал</i>						Примыкание системы к существующей системе теплоизоляции						
<i>Проверил</i>												
						Альбом технических решений Система теплоизоляции В1 Масштаб 6/м						
						<table border="1"> <tr> <td><i>Стадия</i></td> <td><i>Лист</i></td> <td><i>Листов</i></td> </tr> <tr> <td>II</td> <td>107</td> <td>138</td> </tr> </table>	<i>Стадия</i>	<i>Лист</i>	<i>Листов</i>	II	107	138
<i>Стадия</i>	<i>Лист</i>	<i>Листов</i>										
II	107	138										

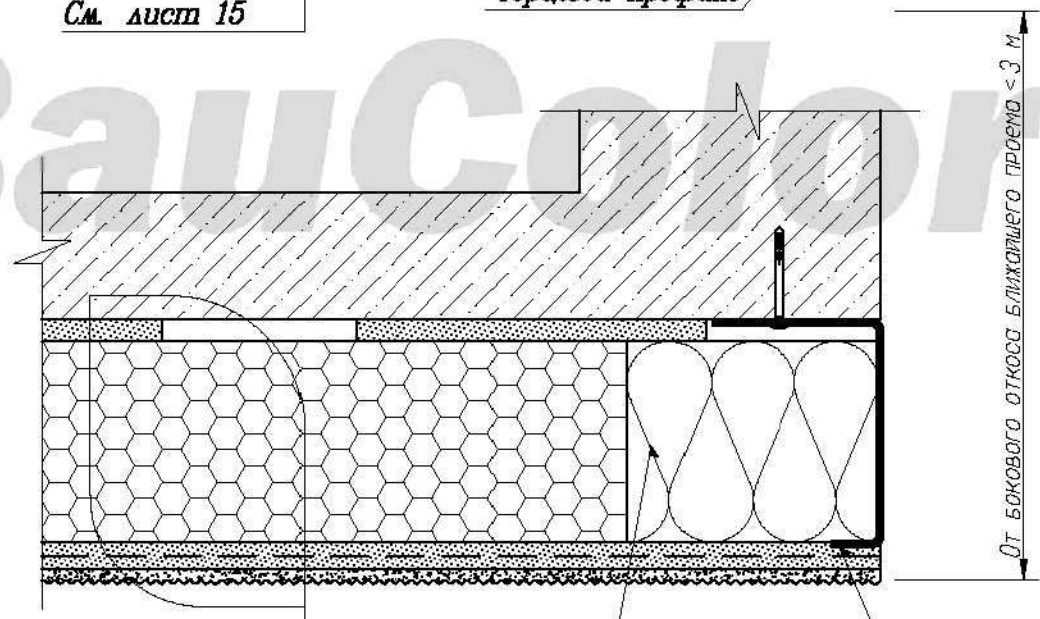


						Шифр: БК ТСФ 2005			
						Заказчик:			
						Объект:			
<i>Изм.</i>	<i>Кол. уч.</i>	<i>Лист</i>	<i>N док.</i>	<i>Подпись</i>	<i>Дата</i>	Примыкание системы к неутепляемой стене	<i>Стадия</i>	<i>Лист</i>	<i>Листов</i>
Разработал							II	109	138
Проверил						Альбом технических решений Система теплоизоляции В1 Масштаб 6/м			



См. лист 15

Торцевой профиль



См. лист 15

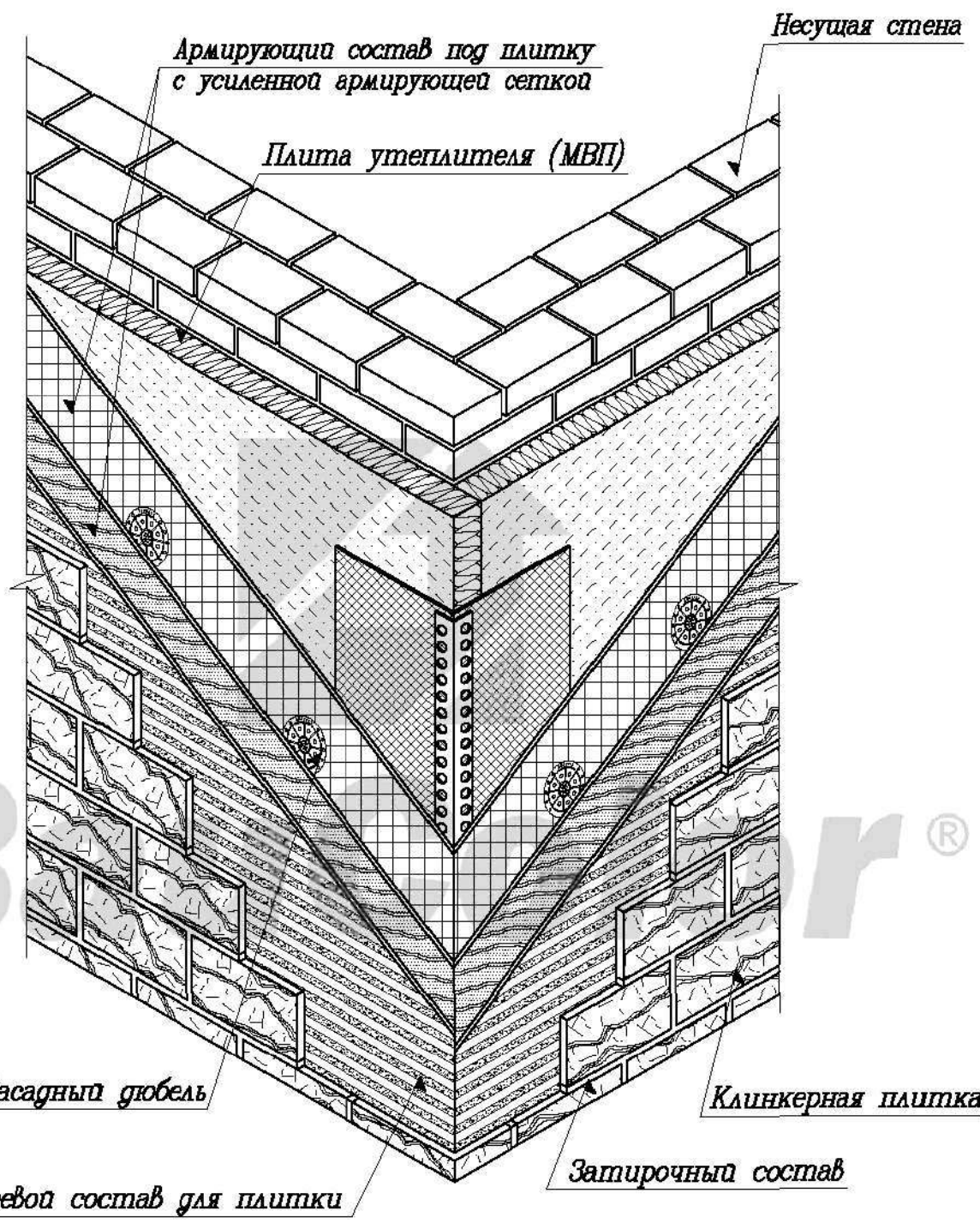
Торцевой профиль

Противопожарная рассечка (МВП)
ширина не менее 150 мм

						Шифр: БК ТСФ 2005						
						Заказчик: Объект:						
Изм.	Кол. уч.	Лист	№ док.	Подпись	Дата							
Разработал						Завершение системы торцевым профилем на внешнем углу						
Проверил						<table border="1"> <tr> <td>Стадия</td> <td>Лист</td> <td>Листов</td> </tr> <tr> <td>II</td> <td>111</td> <td>138</td> </tr> </table>	Стадия	Лист	Листов	II	111	138
Стадия	Лист	Листов										
II	111	138										
						Альбом технических решений Система теплоизоляции В1 Масштаб 6/м						

В

r®



Примечание:
 Облицовка производится на высоту не более 1 этажа

						Шифр: БК ТСФ 2005		
						Заказчик:		
						Объект:		
Изм.	Кол. уч.	Лист	№ док.	Подпись	Дата	Облицовка керамической плиткой		
Разработал						Страница	Лист	Листов
Проверил						II	138	138
						Альбом технических решений Системы теплоизоляции А2 и В1 Масштаб 6/м		
						