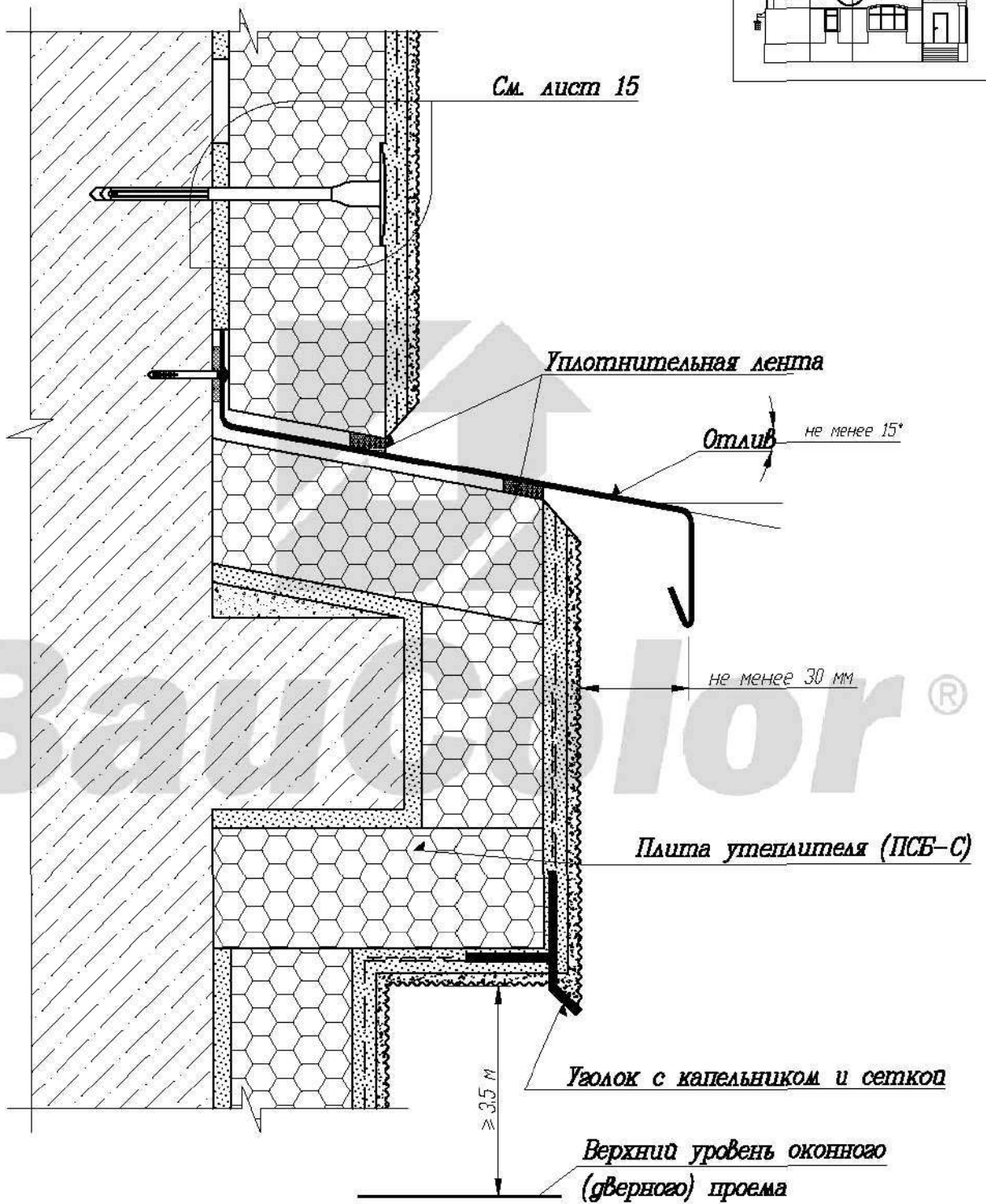
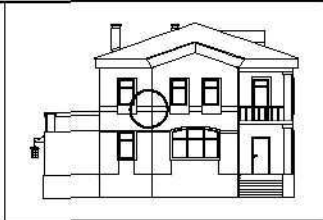
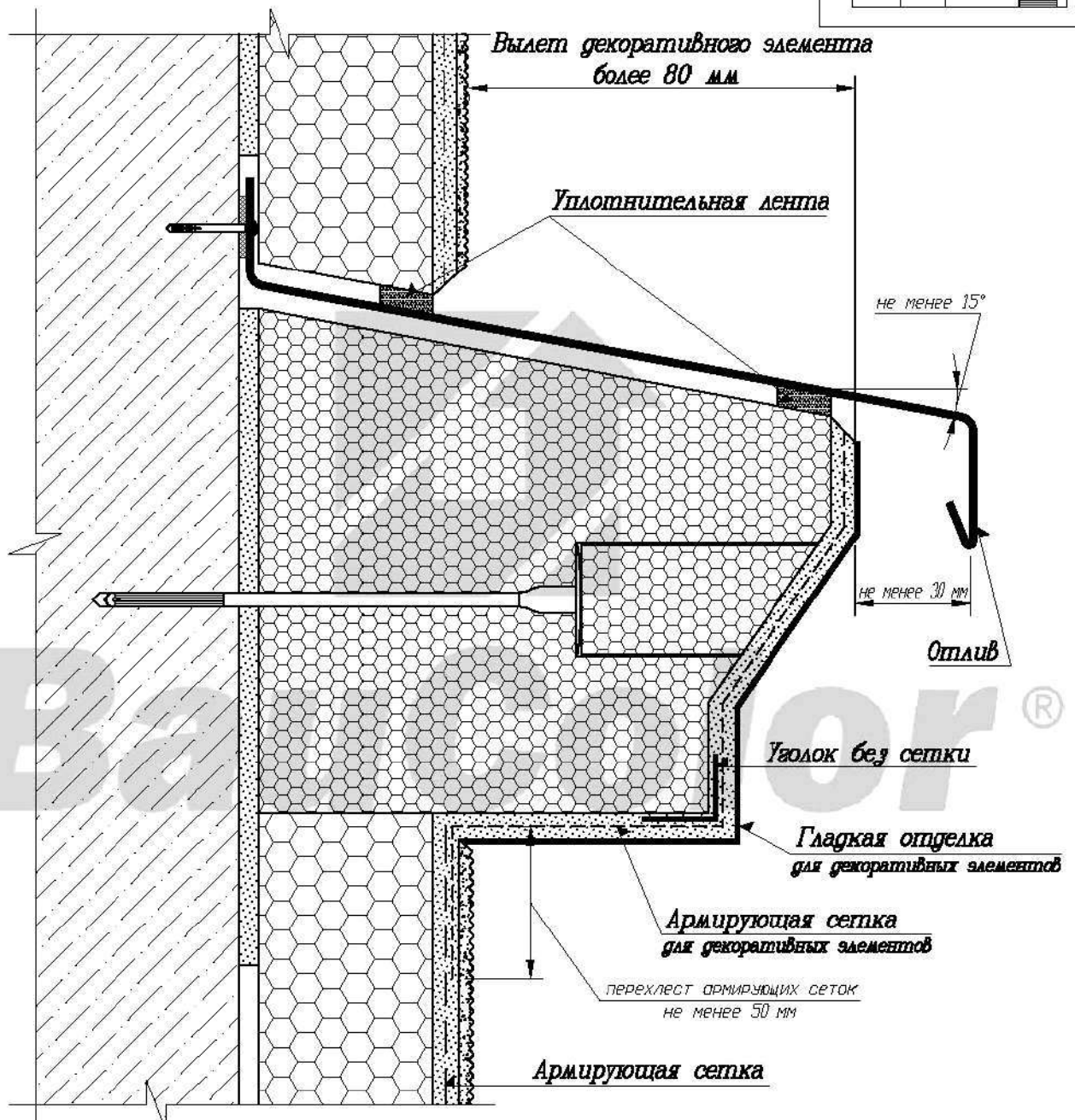
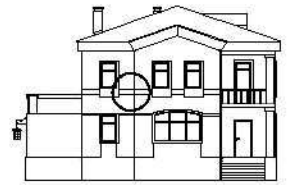


						Шифр: БК ТСФ 2005						
						Заказчик: Объект:						
<i>Изм.</i>	<i>Кол. уч.</i>	<i>Лист</i>	<i>N док.</i>	<i>Подпись</i>	<i>Дата</i>							
<i>Разработал</i>						Установка системы на выступающих декоративных элементах						
<i>Проверил</i>												
						Альбом технических решений Система теплоизоляции В1 Масштаб 6/м						
						<table border="1"> <tr> <td><i>Стадия</i></td> <td><i>Лист</i></td> <td><i>Листов</i></td> </tr> <tr> <td>II</td> <td>125</td> <td>138</td> </tr> </table>	<i>Стадия</i>	<i>Лист</i>	<i>Листов</i>	II	125	138
<i>Стадия</i>	<i>Лист</i>	<i>Листов</i>										
II	125	138										



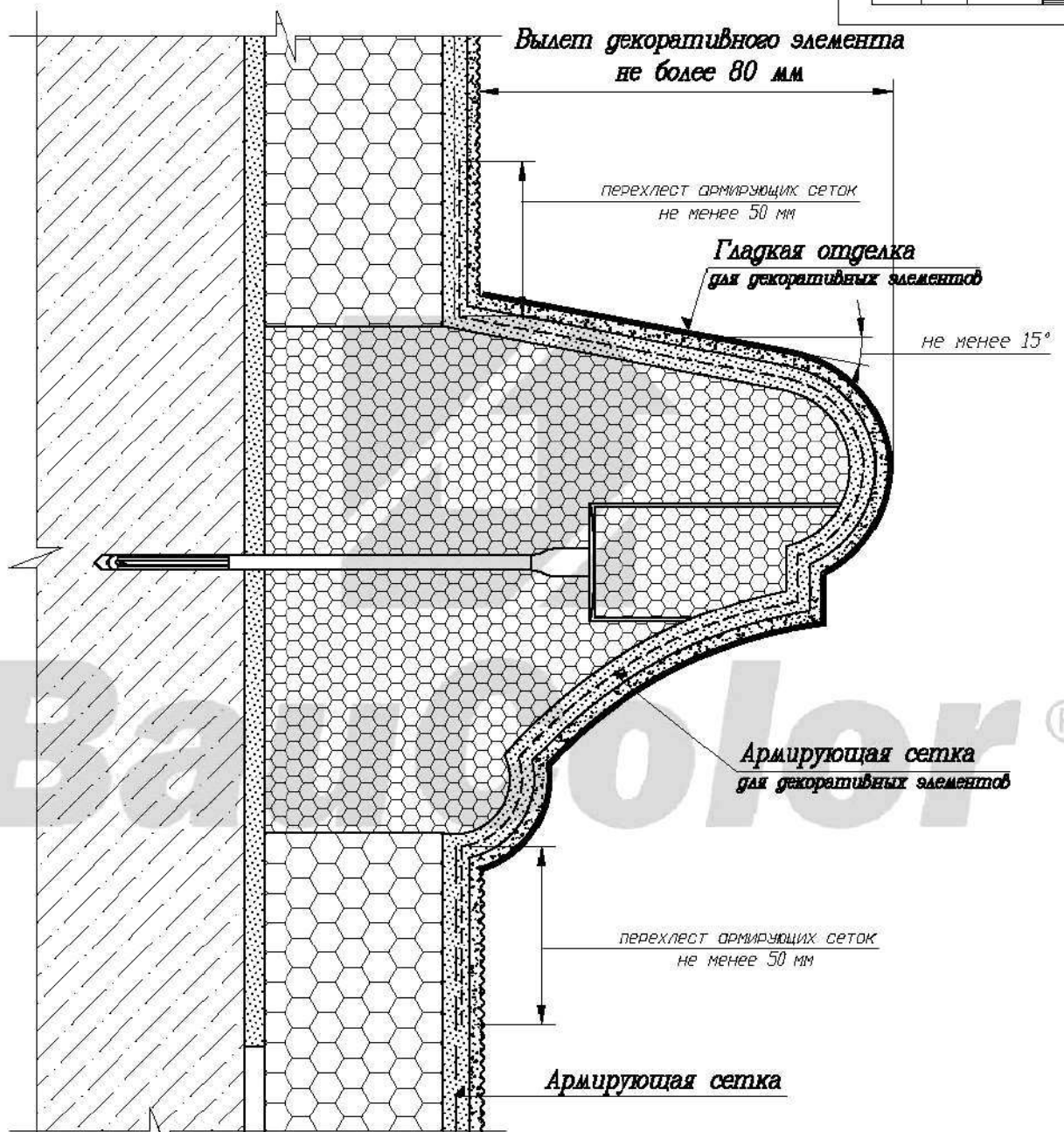
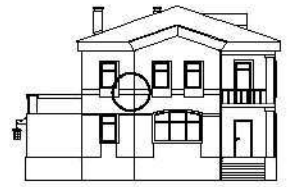
						Шифр: БК ТСФ 2005			
						Заказчик:			
						Объект:			
<i>Изм.</i>	<i>Кол. уч.</i>	<i>Лист</i>	<i>N док.</i>	<i>Подпись</i>	<i>Дата</i>	Установка системы на выступающих декоративных элементах	<i>Стадия</i>	<i>Лист</i>	<i>Листов</i>
Разработал							II	128	138
Проверил						Альбом технических решений Система теплоизоляции В1 Масштаб 6/м			



**Примечания:**

1. Только для зданий V степени огнестойкости, классов С2 и С3 конструктивной пожарной опасности.
2. Для зданий I–IV степени огнестойкости, классов С0 и С1 решение о возможности применения декоративных элементов принимается в установленном порядке, в соответствии с п. 1.6. СНиП 21–01–97\* при представлении проектной экспертизе в АПИСКЭС ЦНИИСК им. В.А. Кучеренко проекта привязки системы к конкретному объекту.

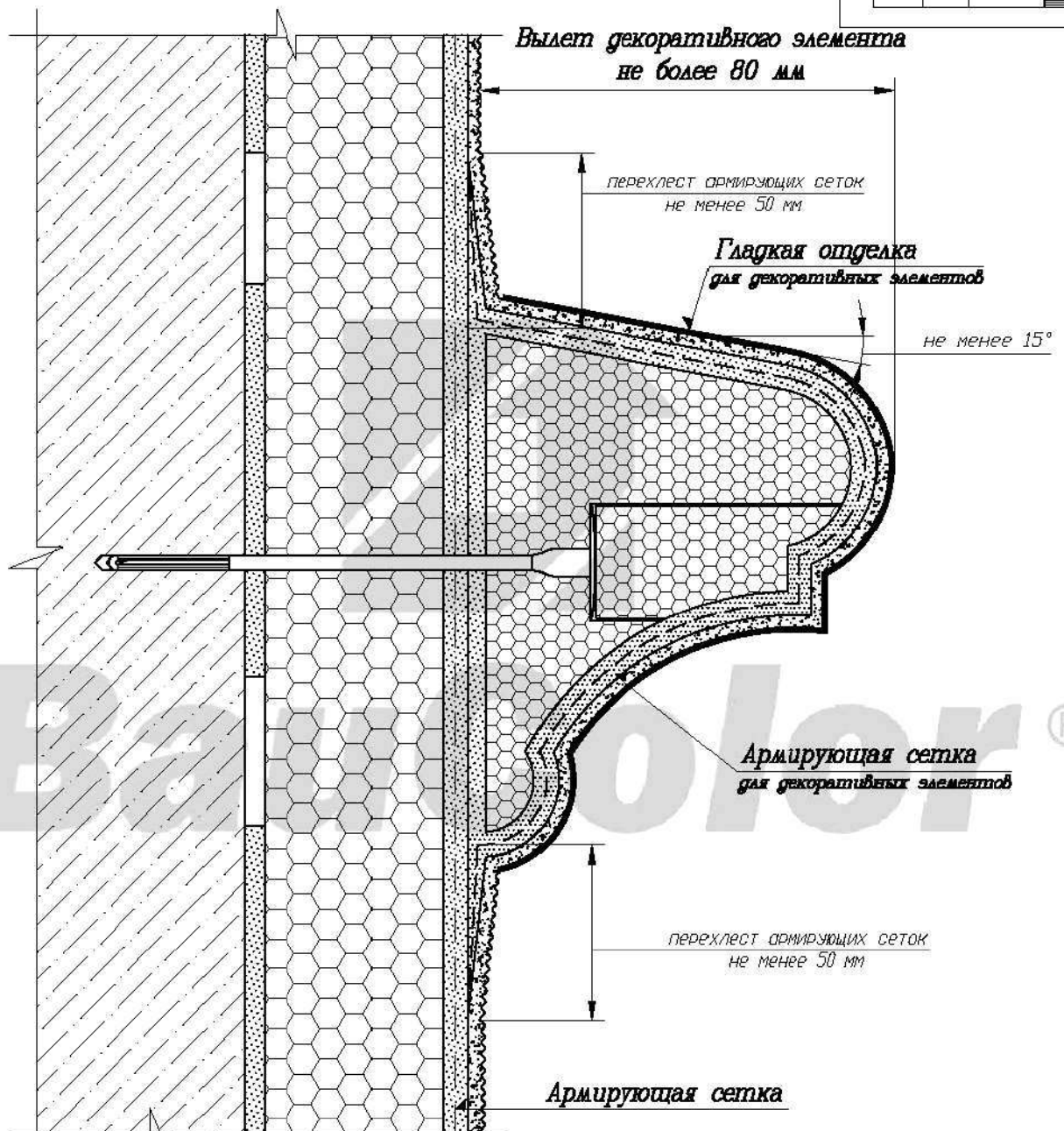
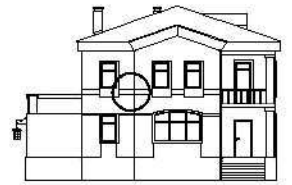
						Шифр: БК ТФ 2005						
						Заказчик: Объект:						
Изм.	Кол. уч.	Лист	№ док.	Подпись	Дата							
Разработал						Установка декоративных элементов фасада						
Проверил							<table border="1"> <tr> <td>Стадия</td> <td>Лист</td> <td>Листов</td> </tr> <tr> <td>II</td> <td>128</td> <td>138</td> </tr> </table>	Стадия	Лист	Листов	II	128
Стадия	Лист	Листов										
II	128	138										
						Альбом технических решений Система теплоизоляции В1 Масштаб 6/м						



**Примечания:**

1. Только для зданий V степени огнестойкости, классов С2 и С3 конструктивной пожарной опасности.
2. Для зданий I-IV степеней огнестойкости, классов С0 и С1 решение о возможности применения декоративных элементов принимается в установленном порядке, в соответствии с п. 1.6. СНиП 21-01-97\* при представлении проектной экспертизе в АПИСКЭС ЦНИИСК им. В.А. Кучеренко проекта привязки системы к конкретному объекту.

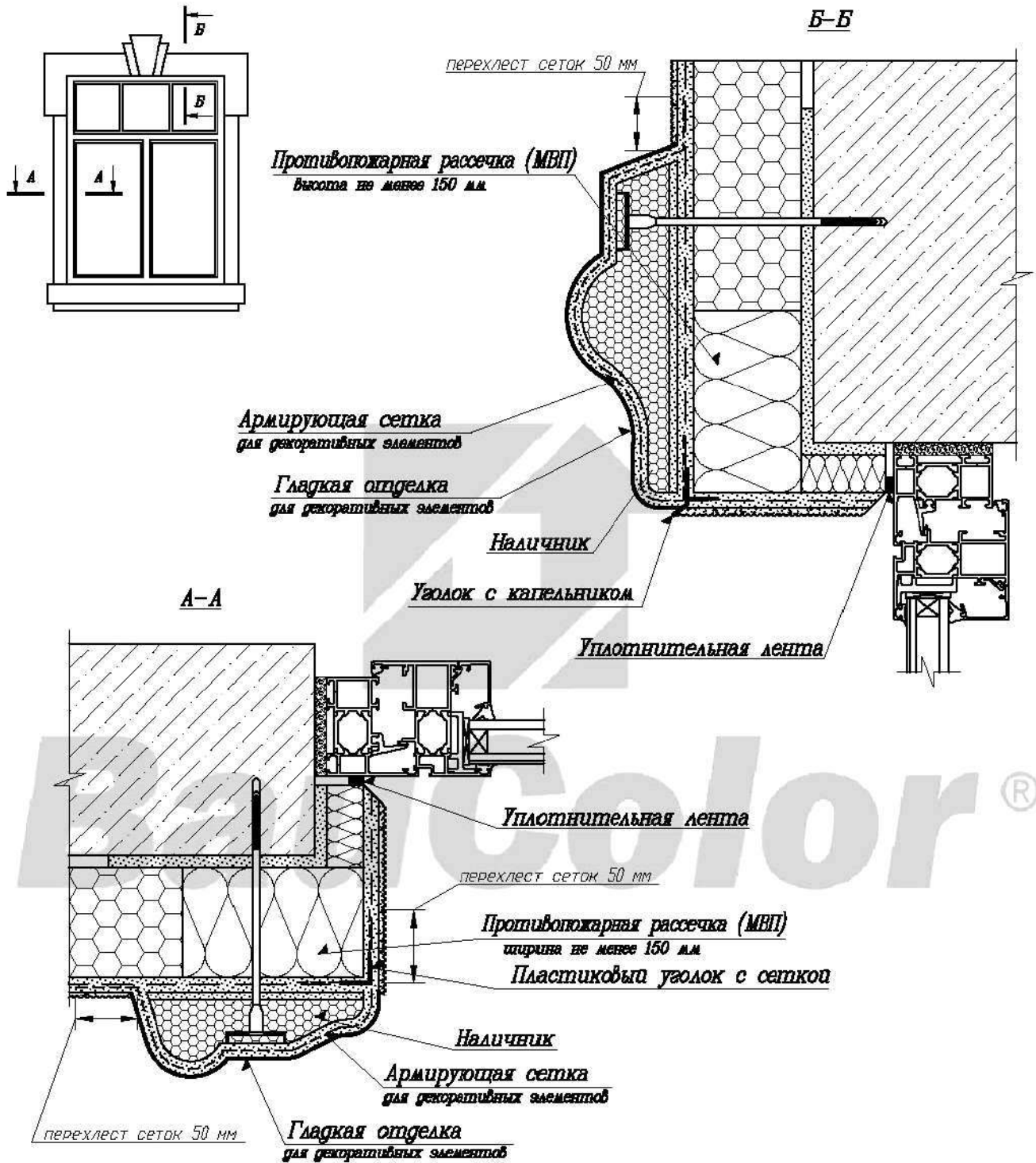
						Шифр: БК ТСФ 2005						
						Заказчик: Объект:						
Изм.	Кол. уч.	Лист	№ док.	Подпись	Дата							
Разработал						Установка декоративных элементов фасада. Вариант 1						
Проверил												
						Альбом технических решений Система теплоизоляции В1 Масштаб 6/м						
						<table border="1"> <tr> <td>Стадия</td> <td>Лист</td> <td>Листов</td> </tr> <tr> <td>II</td> <td>130</td> <td>138</td> </tr> </table>	Стадия	Лист	Листов	II	130	138
Стадия	Лист	Листов										
II	130	138										



**Примечания:**


1. Только для зданий V степени огнестойкости, классов С2 и С3 конструктивной пожарной опасности.
2. Для зданий I–IV степеней огнестойкости, классов С0 и С1 решение о возможности применения декоративных элементов принимается в установленном порядке, в соответствии с п. 1.6. СНиП 21–01–97\* при представлении прошествие экспертную в АПИСКЭС ЦНИИСК им. В.А. Кучеренко проекта привязки системы к конкретному объекту.

						Шифр: БК ТСФ 2005						
						Заказчик: Объект:						
Изм.	Кол. уч.	Лист	N док.	Подпись	Дата							
Разработал						Установка декоративных элементов фасада. Вариант 3						
Проверил												
						Альбом технических решений Система теплоизоляции В1 Масштаб 6/м						
						<table border="1"> <tr> <td>Стадия</td> <td>Лист</td> <td>Листов</td> </tr> <tr> <td>II</td> <td>134</td> <td>138</td> </tr> </table>	Стадия	Лист	Листов	II	134	138
Стадия	Лист	Листов										
II	134	138										



**Примечания:**

1. Только для зданий V степени огнестойкости, классов С2 и С3 конструктивной пожарной опасности.
2. Для зданий I-IV степени огнестойкости, классов О0 и С1 решение о возможности применения декоративных элементов принимается в установленном порядке, в соответствии с п. 1.6. СНиП 21-01-97\* при представлении проектной экспертизе в АПИСКЭС ЦНИИСК им. В.А. Кучеренко проекта привязки системы к конкретному объекту.

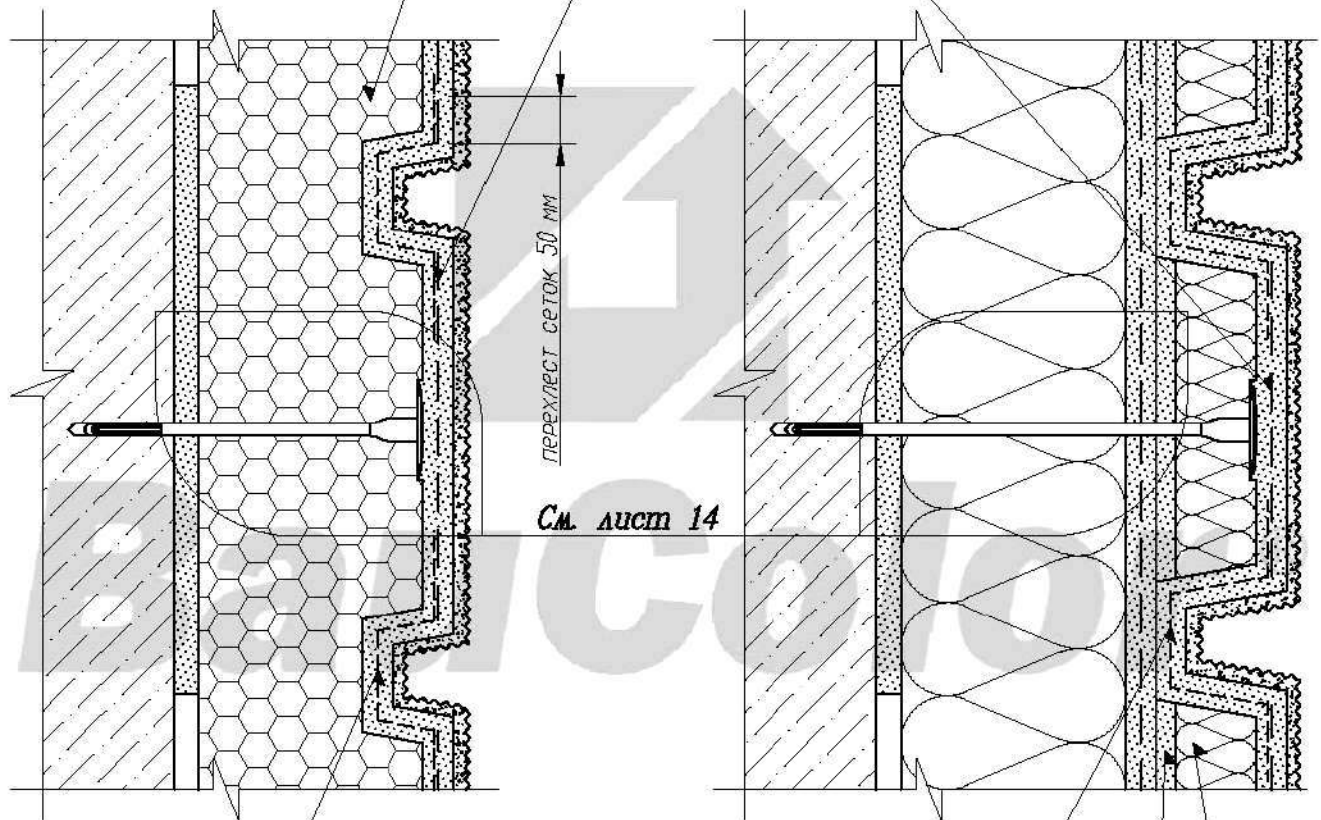
						Шифр: БК ТСФ 2005		
						Заказчик:		
						Объект:		
Изм.	Кол. уч.	Лист	№ док.	Подпись	Дата			
Разработал						Устройство декоративного наличника		
Проверил						Стадия	Лист	Листов
						II	136	136
						Альбом технических решений Система теплоизоляции В1 Масштаб 6/м		
								

Вариант 1.

Вариант 2.

Плита утеплителя (ПСБ-С)

Армирующая сетка




перехлест сеток 50 мм

См. лист 14

Армирующая сетка для декоративных элементов

Клеевой слой

Плита утеплителя (МВЛ)

						Шифр: БК ТСФ 2005
						Заказчик: Объект:
<i>Изм.</i>	<i>Кол. уч.</i>	<i>Лист</i>	<i>N док.</i>	<i>Подпись</i>	<i>Дата</i>	
						Выполнение рустов
<i>Работал</i>						<i>Стадия</i>
<i>Проверил</i>						<i>Лист</i>
						<i>Листов</i>
						Альбом технических решений Системы теплоизоляции А2 и В1 Масштаб 6/м
						 <b>BauColor®</b>
						II
						137
						138